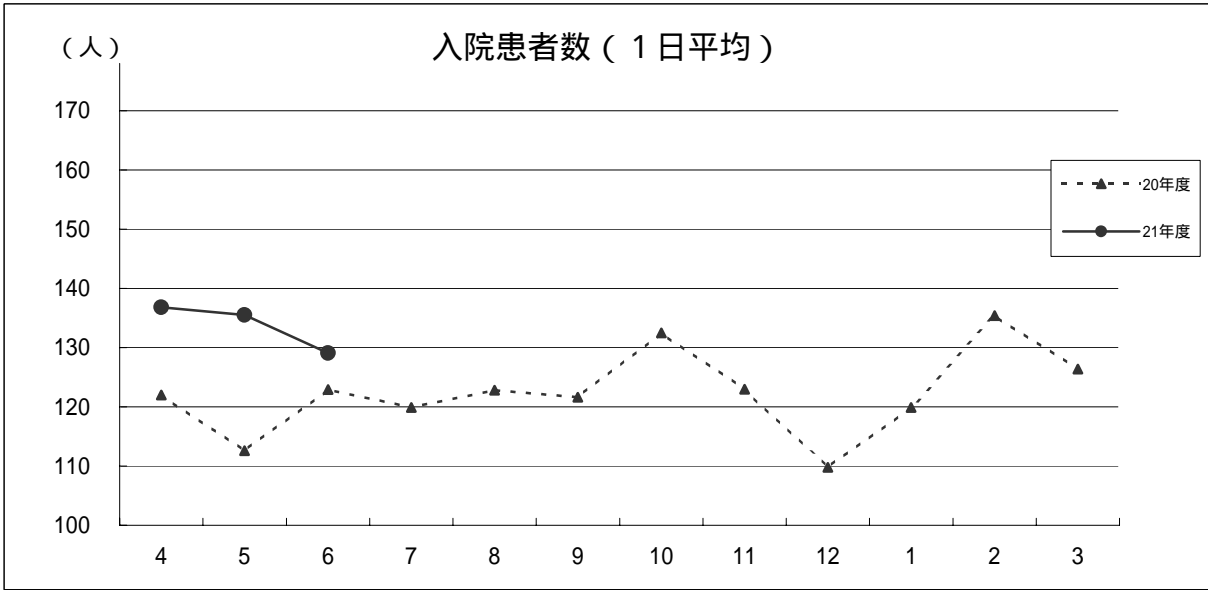


# 病院管理指標



	4	5	6	7	8	9	10	11	12	1	2	3	平均
20 年 度	122.0	112.6	122.9	119.9	122.8	121.6	132.5	123.0	109.8	119.9	135.4	126.4	122.3
21 年 度	136.8	135.5	129.1										133.8
前 年 度 比 較	14.8	22.9	6.2										11.5

#### 平均在院日数（1ヶ月、亜急性期含む）

	4	5	6	7	8	9	10	11	12	1	2	3	平均
20 年 度	17.7	18.7	19.2	17.0	21.4	19.7	18.3	19.1	16.0	18.6	19.6	18.5	18.6
21 年 度	17.2	19.4	17.9										18.2

#### 平均在院日数（1ヶ月）

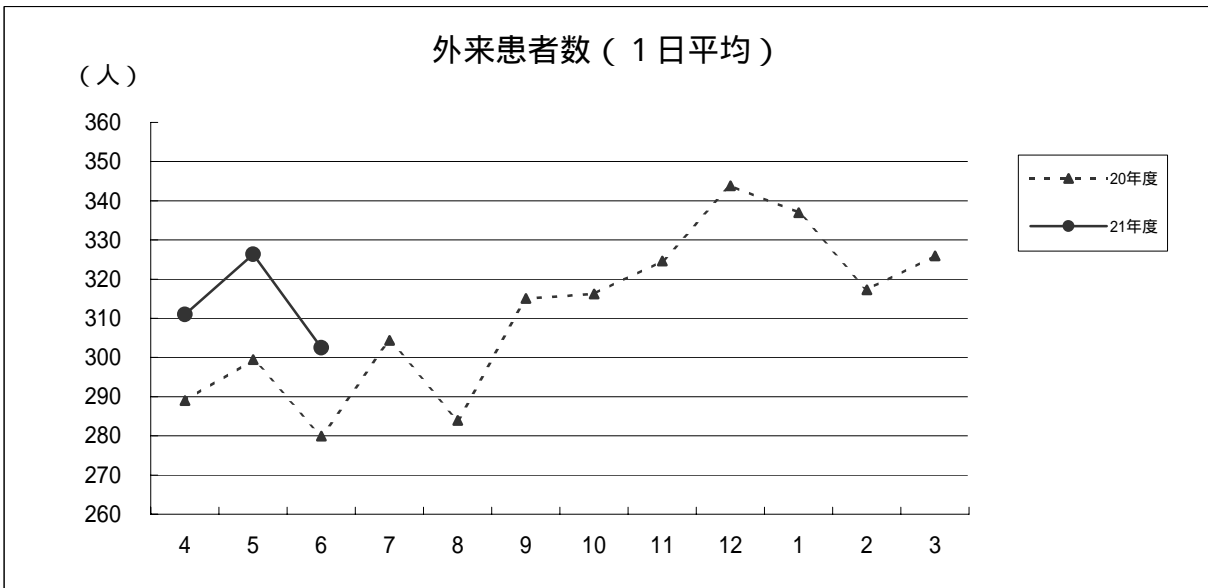
	4	5	6	7	8	9	10	11	12	1	2	3	平均
20 年 度	17.1	17.6	18.0	16.3	20.2	18.7	17.8	18.3	15.3	17.5	18.2	17.2	17.6
21 年 度	16.1	17.8	16.6										16.8

#### 平均在院日数（3ヶ月）

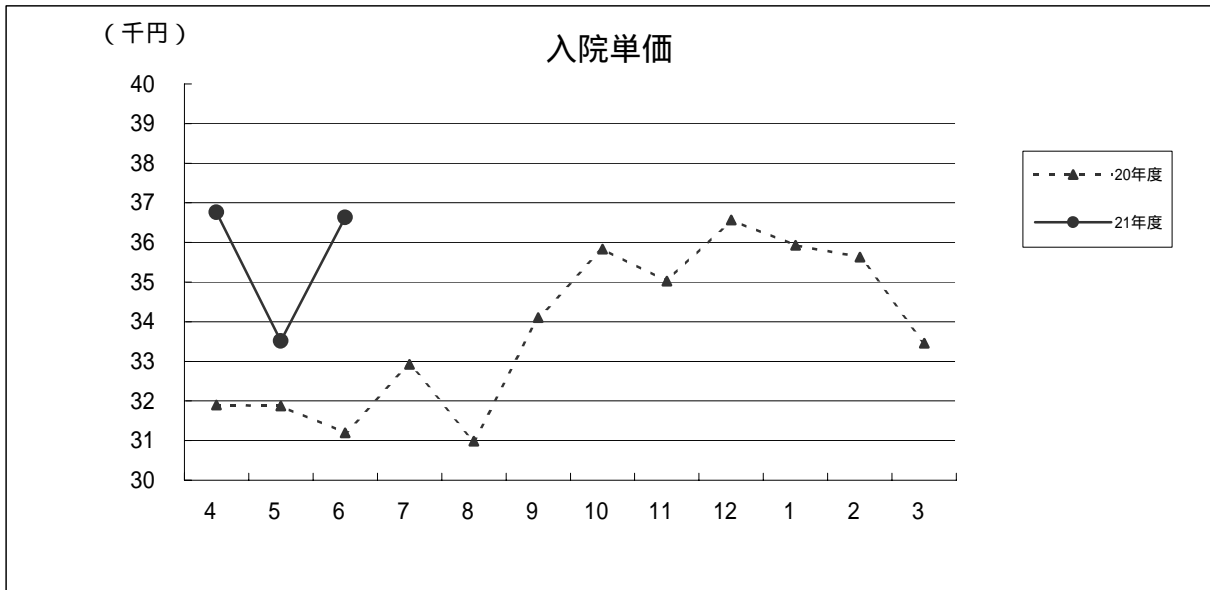
	4	5	6	7	8	9	10	11	12	1	2	3	平均
20 年 度	19.1	18.8	17.6	17.3	18.1	18.3	18.8	18.2	17.1	17.0	17.0	17.6	-
21 年 度	17.1	17.0	16.8										-

#### 病床稼働率

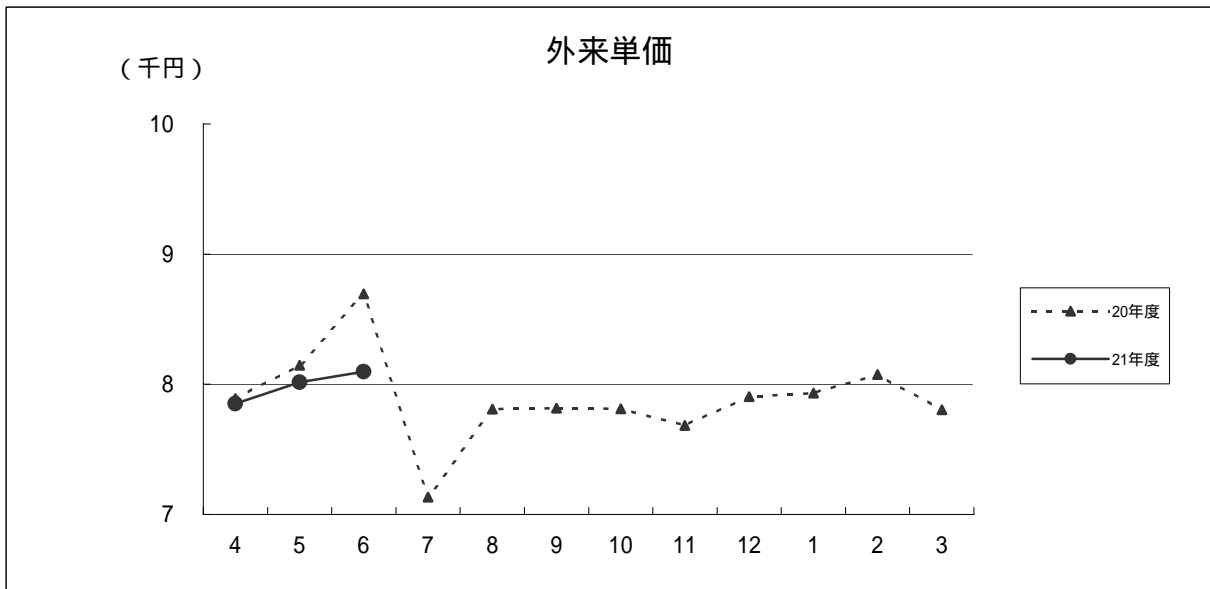
	4	5	6	7	8	9	10	11	12	1	2	3	平均
20 年 度	68.5	63.3	69.0	67.3	69.0	68.3	74.4	69.1	61.7	67.4	76.1	71.0	68.7
21 年 度	76.9	76.1	72.5										75.2



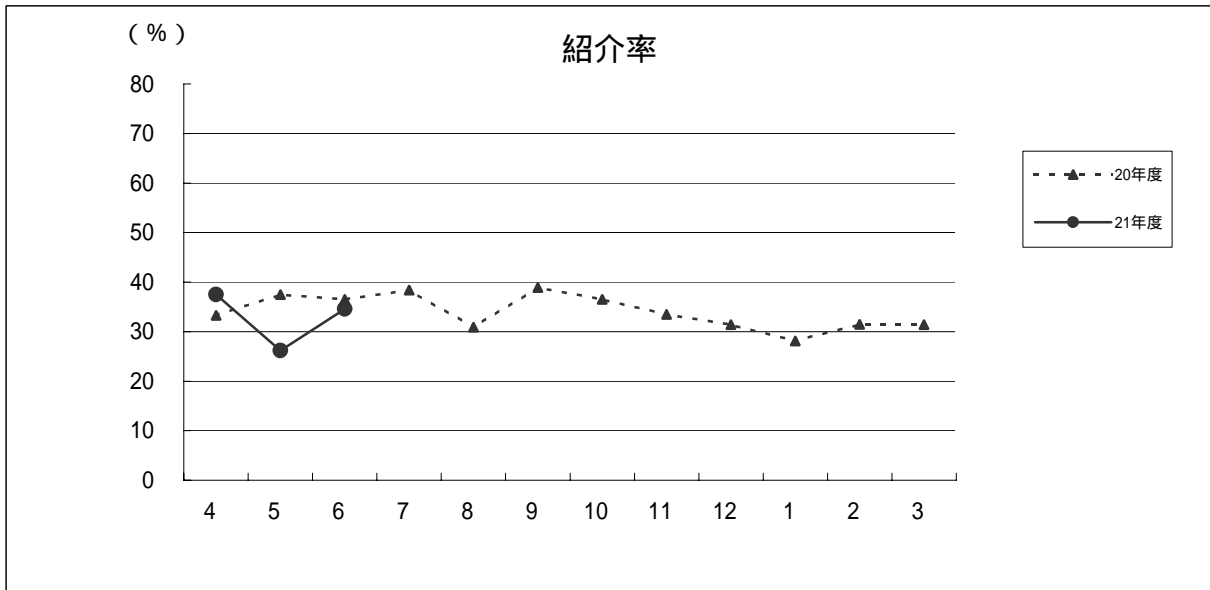
	4	5	6	7	8	9	10	11	12	1	2	3	平均
20 年 度	289.0	299.5	279.9	304.4	283.9	315.1	316.2	324.6	343.8	337.0	317.3	325.9	310.7
21 年 度	311.0	326.3	302.5										312.5
前 年 度 比 較	22.0	26.8	22.6										1.8



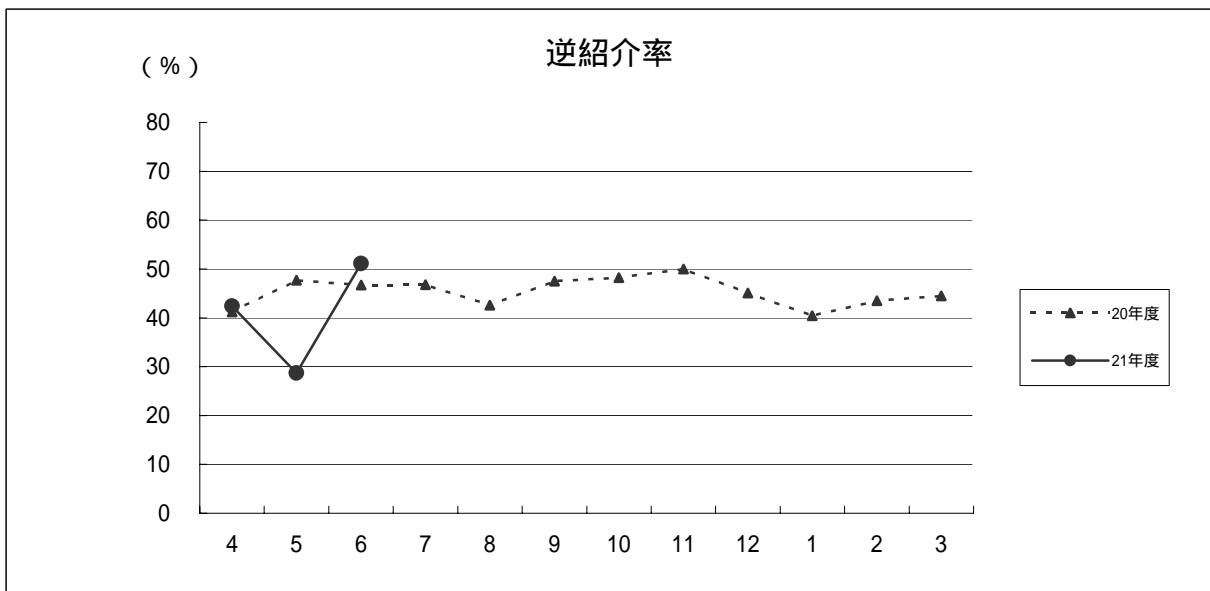
	4	5	6	7	8	9	10	11	12	1	2	3	平均
20 年 度	31,902	31,877	31,195	32,926	30,984	34,105	35,828	35,021	36,568	35,928	35,627	33,459	33,855
21 年 度	36,762	33,511	36,635										35,601
前年度比較	4,860	1,634	5,440										1,746



	4	5	6	7	8	9	10	11	12	1	2	3	平均
20 年 度	7,889	8,145	8,695	7,133	7,808	7,817	7,812	7,683	7,905	7,931	8,075	7,804	7,515
21 年 度	7,852	8,016	8,096										7,988
前年度比較	37	129	599										473



	4	5	6	7	8	9	10	11	12	1	2	3	平均
20年度	33.3	37.5	36.5	38.4	30.9	38.9	36.5	33.5	31.4	28.1	31.5	31.4	33.8
21年度	37.5	26.2	34.6										32.8
前年度比較	4.2	11.3	1.9										1.0



	4	5	6	7	8	9	10	11	12	1	2	3	平均
20年度	41.2	47.7	46.7	46.8	42.6	47.5	48.2	50.0	45.1	40.4	43.5	44.5	45.3
21年度	42.4	28.7	51.1										32.8
前年度比較	1.2	19.0	4.4										12.5