

市立芦屋病院改革プラン
(付 属 資 料)

平成 23 年 7 月

収益的収支

(単位：千円)

項 目		21年度	22年度			
		決 算	予 算	決 算	執行率	
収 益	医 業 収 益	3,153,000	3,563,591	3,359,230	94.3	
	入院収益	1,809,954	2,044,000	1,976,783	96.7	
	外来収益	634,444	841,995	693,494	82.4	
	室料差額収益	136,245	133,737	131,439	98.3	
	一般会計負担金	492,826	476,173	492,286	103.4	
	その他医業収益	79,531	67,686	65,228	96.4	
	医 業 外 収 益	92,696	89,745	96,144	107.1	
	一般会計負担金	36,802	34,458	34,458	100.0	
	その他医業外収益	55,894	55,287	61,686	111.6	
	特 別 利 益	2,220	5,000	1,389	27.8	
収 益 合 計		3,247,916	3,658,336	3,456,763	94.5	
費 用	医 業 費 用	3,634,584	3,908,909	3,736,297	95.6	
	給 与 費	2,225,233	2,253,248	2,179,280	96.7	
	材 料 費	503,131	528,810	494,834	93.6	
	委 託 料	424,021	511,273	488,692	95.6	
	減価償却費等	185,748	172,723	169,460	98.1	
	その他医業費用	296,451	442,855	404,031	91.2	
	医 業 外 費 用	249,822	203,618	209,750	103.0	
	支払利息	58,857	61,049	56,322	92.3	
	繰延勘定償却	125,600	46,240	46,240	100.0	
	その他医業外費用	65,365	96,329	107,188	111.3	
	特 別 損 失	13,282	15,000	9,837	65.6	
	予 備 費		30,000		0.0	
	費 用 合 計		3,897,688	4,157,527	3,955,884	95.1
	純 損 益		△ 649,772	△ 499,191	△ 499,121	

【参考】

	改革プラン	H22 執行率
経常収支比率	88.8%	87.6%
医業収支比率	89.7%	89.9%
人件費率	68.8%	64.9%

平成22年度 入院診療科別収入

診療科		4月	5月	6月	7月	8月	9月	10月
内科	調定額(円)	75,880,546	109,812,835	105,209,241	95,855,907	107,528,763	95,895,585	90,257,011
	患者数(人)	2,513	2,599	2,707	2,609	2,925	2,661	2,318
	単価(円)	30,195	42,252	38,866	36,740	36,762	36,037	38,937
小児科	調定額(円)	7,883,657	10,753,633	6,692,744	6,222,328	5,545,499	4,874,991	5,611,967
	患者数(人)	244	226	157	162	157	129	123
	単価(円)	32,310	47,582	42,629	38,409	35,322	37,791	45,626
外科	調定額(円)	31,172,824	34,325,745	35,521,266	46,689,807	37,760,453	40,723,939	43,924,030
	患者数(人)	746	662	806	890	801	898	993
	単価(円)	41,787	51,852	44,071	52,460	47,142	45,350	44,234
産婦人科	調定額(円)	633,982	223,240	4,279,797	2,439,617	3,047,263	4,642,423	5,534,071
	患者数(人)	20	4	47	50	47	75	76
	単価(円)	31,699	55,810	91,060	48,792	64,835	61,899	72,817
眼科	調定額(円)	34,367	12,986	18,473	13,726	362,242	1,577	178,304
	患者数(人)							
	単価(円)							
耳鼻科	調定額(円)	69,425	54,520	25,298	23,005	73,386	41,339	28,763
	患者数(人)							
	単価(円)							
整形外科	調定額(円)	15,820,287	24,719,869	17,085,987	9,996,986	7,480,591	7,044,184	14,638,588
	患者数(人)	428	515	438	226	227	214	319
	単価(円)	36,963	48,000	39,009	44,234	32,954	32,917	45,889
合計	調定額(円)	131,495,088	179,902,828	168,832,806	161,241,376	161,798,197	153,224,038	160,172,734
	患者数(人)	3,951	4,006	4,155	3,937	4,157	3,977	3,829
	単価(円)	33,281	44,908	40,634	40,955	38,922	38,528	41,831

※外科の中には、専門外来(皮膚科、ペインクリニック等)の調定額も含まれています。

1 1 月	1 2 月	1 月	2 月	3 月	22年度	21年度	前年度比較
113,264,154	94,249,293	116,292,076	108,656,709	109,375,040	1,222,277,160	1,037,914,980	184,362,180
2,665	2,395	2,844	2,597	2,741	31,574	31,467	107
42,501	39,353	40,890	41,839	39,903	38,712	32,984	5,728
9,204,208	9,872,080	7,925,828	5,745,662	5,866,193	86,198,790	100,831,028	△ 14,632,238
207	238	190	122	147	2,102	2,709	△ 607
44,465	41,479	41,715	47,096	39,906	41,008	37,221	3,787
32,340,983	26,829,522	31,752,006	36,849,982	44,073,423	441,963,980	393,517,102	48,446,878
711	590	595	765	905	9,362	8,717	645
45,487	45,474	53,365	48,170	48,700	47,208	45,144	2,064
5,042,391	6,468,589	6,375,191	5,439,662	6,643,864	50,770,090	96,338,686	△ 45,568,596
96	84	80	79	91	749	2,358	△ 1,609
52,525	77,007	79,690	68,856	73,009	67,784	40,856	26,928
4,458	48	38,605	25,097	251,607	941,490	31,642,173	△ 30,700,683
						431	△ 431
						73,416	△ 73,416
24,669	37,022	21,336	25,574	16,123	440,460	1,147,606	△ 707,146
16,945,052	15,177,038	15,264,772	12,455,862	17,561,577	174,190,793	148,562,044	25,628,749
406	394	404	357	350	4,278	4,216	62
41,737	38,520	37,784	34,890	50,176	40,718	35,238	5,480
176,825,915	152,633,592	177,669,814	169,198,548	183,787,827	1,976,782,763	1,809,953,619	166,829,144
4,085	3,701	4,113	3,920	4,234	48,065	49,898	△ 1,833
43,287	41,241	43,197	43,163	43,408	41,127	36,273	4,854

平成22年度 外来診療科別収入

診療科		4月	5月	6月	7月	8月	9月	10月
内科	調定額(円)	30,679,966	34,988,990	33,412,316	35,570,426	33,411,370	31,637,955	31,200,572
	患者数(人)	2,922	2,715	2,917	3,009	2,932	2,873	2,743
	単価(円)	10,500	12,887	11,454	11,821	11,395	11,012	11,375
小児科	調定額(円)	2,475,976	3,020,773	2,670,470	2,831,556	3,123,281	2,233,904	2,293,771
	患者数(人)	429	456	450	479	436	325	360
	単価(円)	5,772	6,625	5,934	5,911	7,163	6,874	6,372
外科	調定額(円)	12,134,545	10,765,393	12,395,329	11,488,999	11,037,266	11,114,212	11,687,034
	患者数(人)	1,356	1,095	1,304	1,286	1,334	1,245	1,211
	単価(円)	8,949	9,831	9,506	8,934	8,274	8,927	9,651
産婦人科	調定額(円)	2,060,693	2,222,191	2,346,920	2,477,953	2,738,642	2,677,208	3,222,814
	患者数(人)	305	264	341	336	346	326	399
	単価(円)	6,756	8,417	6,882	7,375	7,915	8,212	8,077
眼科	調定額(円)	2,256,728	2,346,988	2,528,809	2,214,813	2,260,009	2,085,307	2,297,831
	患者数(人)	414	385	454	389	423	403	380
	単価(円)	5,451	6,096	5,570	5,694	5,343	5,174	6,047
耳鼻科	調定額(円)	1,490,730	1,212,548	1,330,227	1,333,674	1,507,412	1,288,141	1,296,586
	患者数(人)	308	272	280	275	318	287	284
	単価(円)	4,840	4,458	4,751	4,850	4,740	4,488	4,565
整形外科	調定額(円)	5,557,478	5,211,364	5,614,239	5,364,821	4,697,879	4,782,195	6,108,723
	患者数(人)	1,115	958	1,142	1,064	1,014	1,021	1,173
	単価(円)	4,984	5,440	4,916	5,042	4,633	4,684	5,208
合計	調定額(円)	56,656,116	59,768,247	60,298,310	61,282,242	58,775,859	55,818,922	58,107,331
	患者数(人)	6,849	6,145	6,888	6,838	6,803	6,480	6,550
	単価(円)	8,272	9,726	8,754	8,962	8,640	8,614	8,871

※外科の中には、専門外来(皮膚科、ペインクリニック等)の調定額・人数も含まれています。

1 1 月	1 2 月	1 月	2 月	3 月	22年度	21年度	前年度比較
33,214,025	31,739,989	32,094,389	29,797,851	33,159,921	390,907,770	335,738,040	55,169,730
2,927	2,836	2,857	2,536	2,961	34,228	35,678	△ 1,450
11,347	11,192	11,234	11,750	11,199	11,421	9,410	2,011
2,546,048	2,847,985	2,397,996	2,471,531	2,753,309	31,666,600	39,743,716	△ 8,077,116
425	483	373	396	462	5,074	5,976	△ 902
5,991	5,896	6,429	6,241	5,960	6,241	6,651	△ 410
10,707,797	8,592,764	8,749,921	12,602,161	13,022,939	134,298,360	117,422,682	16,875,678
1,154	1,018	1,014	1,156	1,273	14,446	14,174	272
9,279	8,441	8,629	10,902	10,230	9,297	8,284	1,013
2,940,081	2,944,005	2,059,018	2,928,655	2,617,510	31,235,690	34,025,073	△ 2,789,383
360	352	257	384	311	3,981	4,988	△ 1,007
8,167	8,364	8,012	7,627	8,416	7,846	6,821	1,025
1,985,989	1,863,598	1,954,545	2,495,971	1,736,622	26,027,210	35,899,301	△ 9,872,091
371	377	357	360	394	4,707	4,961	△ 254
5,353	4,943	5,475	6,933	4,408	5,529	7,236	△ 1,707
1,433,181	1,102,736	1,147,871	1,402,790	1,469,484	16,015,380	14,857,347	1,158,033
315	314	265	343	360	3,621	3,271	350
4,550	3,512	4,332	4,090	4,082	4,423	4,542	△ 119
5,639,948	4,789,017	4,535,421	5,394,353	5,647,808	63,343,246	56,759,191	6,584,055
1,137	1,097	934	993	1,176	12,824	11,476	1,348
4,960	4,366	4,856	5,432	4,803	4,939	4,946	△ 7
58,467,069	53,880,094	52,939,161	57,093,312	60,407,593	693,494,256	634,445,350	59,048,906
6,689	6,477	6,057	6,168	6,937	78,881	80,524	△ 1,643
8,741	8,319	8,740	9,256	8,708	8,792	7,879	913

平成22年度 入院診療行為別収入

項目		4月	5月	6月	7月	8月	9月	10月
基本料	調定額(円)	3,503,065	4,006,420	4,446,532	3,983,839	3,743,455	3,560,863	3,469,777
	患者数(人)	3,951	4,006	4,155	3,937	4,157	3,977	3,829
	単価(円)	887	1,000	1,070	1,012	901	895	906
投薬料	調定額(円)	1,919,413	1,224,002	1,296,900	960,523	964,495	934,504	676,613
	患者数(人)	3,951	4,006	4,155	3,937	4,157	3,977	3,829
	単価(円)	486	306	312	244	232	235	177
注射料	調定額(円)	6,240,661	3,051,127	3,762,097	2,034,599	1,529,869	1,555,208	1,467,758
	患者数(人)	3,951	4,006	4,155	3,937	4,157	3,977	3,829
	単価(円)	1,580	762	905	517	368	391	383
処置料	調定額(円)	1,170,051	695,733	659,263	356,521	188,710	351,480	503,889
	患者数(人)	3,951	4,006	4,155	3,937	4,157	3,977	3,829
	単価(円)	296	174	159	91	45	88	132
手術料	調定額(円)	18,600,185	25,480,942	22,349,409	24,841,480	21,069,391	22,666,576	28,589,605
	患者数(人)	3,951	4,006	4,155	3,937	4,157	3,977	3,829
	単価(円)	4,708	6,361	5,379	6,310	5,068	5,699	7,467
検査料	調定額(円)	3,069,060	1,829,726	1,692,134	1,342,465	1,418,981	1,552,717	1,395,338
	患者数(人)	3,951	4,006	4,155	3,937	4,157	3,977	3,829
	単価(円)	777	457	407	341	341	390	364
X線料	調定額(円)	1,129,122	621,578	566,466	287,275	477,068	430,271	495,035
	患者数(人)	3,951	4,006	4,155	3,937	4,157	3,977	3,829
	単価(円)	286	155	136	73	115	108	129
リハビリ	調定額(円)	2,145,177	3,279,611	3,383,448	2,546,991	2,754,613	2,052,996	2,101,105
	患者数(人)	3,951	4,006	4,155	3,937	4,157	3,977	3,829
	単価(円)	543	819	814	647	663	516	549
入院料	調定額(円)	87,553,058	131,975,279	123,536,577	118,705,458	122,770,230	113,655,596	115,534,687
	患者数(人)	3,951	4,006	4,155	3,937	4,157	3,977	3,829
	単価(円)	22,160	32,944	29,732	30,151	29,533	28,578	30,174
食事料	調定額(円)	5,176,108	6,869,673	6,475,439	5,556,019	6,100,758	5,748,693	5,306,670
	患者数(人)	3,951	4,006	4,155	3,937	4,157	3,977	3,829
	単価(円)	1,310	1,715	1,558	1,411	1,468	1,445	1,386
その他	調定額(円)	989,188	868,737	664,541	626,206	780,627	715,134	632,257
	患者数(人)	3,951	4,006	4,155	3,937	4,157	3,977	3,829
	単価(円)	250	217	160	159	188	180	165
合計	調定額(円)	131,495,088	179,902,828	168,832,806	161,241,376	161,798,197	153,224,038	160,172,734
	患者数(人)	3,951	4,006	4,155	3,937	4,157	3,977	3,829
	単価(円)	33,281	44,908	40,634	40,955	38,922	38,528	41,831

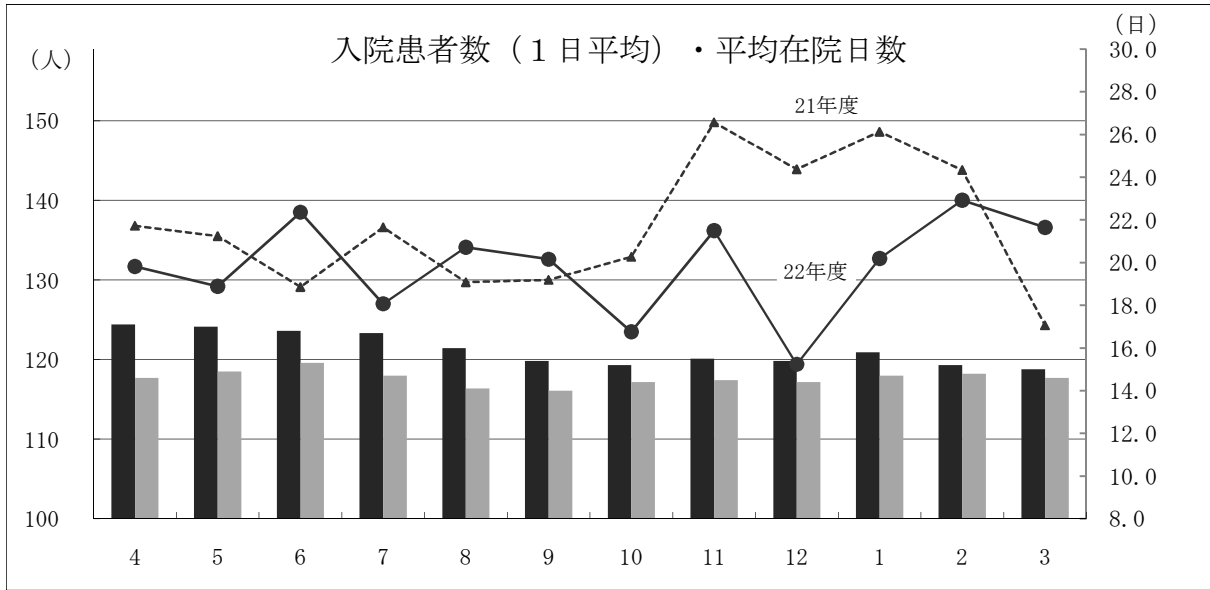
1 1 月	1 2 月	1 月	2 月	3 月	22年度	21年度	前年度比較
3,864,863	3,568,521	3,832,067	3,922,877	4,045,011	45,947,290	54,025,676	△ 8,078,386
4,085	3,701	4,113	3,920	4,234	48,065	49,898	△ 1,833
946	964	932	1,001	955	956	1,083	△ 127
971,236	1,740,976	947,256	1,501,909	1,747,343	14,885,170	42,475,497	△ 27,590,327
4,085	3,701	4,113	3,920	4,234	48,065	49,898	△ 1,833
238	470	230	383	413	310	851	△ 541
1,889,610	2,544,486	2,294,001	1,811,858	2,653,816	30,835,090	177,997,690	△ 147,162,600
4,085	3,701	4,113	3,920	4,234	48,065	49,898	△ 1,833
463	688	558	462	627	642	3,567	△ 2,925
427,588	218,149	320,132	327,069	239,455	5,458,040	37,039,809	△ 31,581,769
4,085	3,701	4,113	3,920	4,234	48,065	49,898	△ 1,833
105	59	78	83	57	114	742	△ 628
24,064,844	24,346,876	22,956,578	21,962,936	30,810,621	287,739,443	245,972,701	41,766,742
4,085	3,701	4,113	3,920	4,234	48,065	49,898	△ 1,833
5,891	6,578	5,581	5,603	7,277	5,986	4,930	1,056
1,542,377	1,245,764	1,910,448	1,637,459	2,075,791	20,712,260	112,779,679	△ 92,067,419
4,085	3,701	4,113	3,920	4,234	48,065	49,898	△ 1,833
378	337	464	418	490	431	2,260	△ 1,829
703,408	594,073	467,113	563,055	719,776	7,054,240	58,702,750	△ 51,648,510
4,085	3,701	4,113	3,920	4,234	48,065	49,898	△ 1,833
172	161	114	144	170	147	1,176	△ 1,029
2,742,158	2,107,348	2,253,104	2,291,011	2,808,528	30,466,090	17,589,527	12,876,563
4,085	3,701	4,113	3,920	4,234	48,065	49,898	△ 1,833
671	569	548	584	663	634	353	281
133,589,052	110,271,177	135,458,299	128,138,353	131,938,674	1,453,126,440	964,092,847	489,033,593
4,085	3,701	4,113	3,920	4,234	48,065	49,898	△ 1,833
32,702	29,795	32,934	32,688	31,162	30,233	19,321	10,912
6,149,933	5,042,884	6,405,822	6,112,523	5,948,878	70,893,400	70,032,806	860,594
4,085	3,701	4,113	3,920	4,234	48,065	49,898	△ 1,833
1,505	1,363	1,557	1,559	1,405	1,475	1,404	71
880,846	953,338	824,994	929,498	799,934	9,665,300	29,244,637	△ 19,579,337
4,085	3,701	4,113	3,920	4,234	48,065	49,898	△ 1,833
216	258	201	237	189	201	586	△ 385
176,825,915	152,633,592	177,669,814	169,198,548	183,787,827	1,976,782,763	1,809,953,619	166,829,144
4,085	3,701	4,113	3,920	4,234	48,065	49,898	△ 1,833
43,287	41,241	43,197	43,163	43,408	41,127	36,273	4,854

平成22年度 外来診療行為別収入

項目		4月	5月	6月	7月	8月	9月	10月
基本料	調定額(円)	13,417,951	13,477,847	13,390,774	13,982,012	13,393,866	13,130,411	13,658,741
	患者数(人)	6,849	6,145	6,888	6,838	6,803	6,480	6,550
	単価(円)	1,959	2,193	1,944	2,045	1,969	2,026	2,085
投薬料	調定額(円)	124,391	527,781	185,584	139,153	233,614	139,519	197,799
	患者数(人)	6,849	6,145	6,888	6,838	6,803	6,480	6,550
	単価(円)	18	86	27	20	34	22	30
注射料	調定額(円)	5,146,190	6,329,723	5,175,970	5,972,214	4,531,240	5,013,346	4,365,758
	患者数(人)	6,849	6,145	6,888	6,838	6,803	6,480	6,550
	単価(円)	751	1,030	751	873	666	774	667
処置料	調定額(円)	454,773	488,071	524,056	493,690	515,657	501,550	569,901
	患者数(人)	6,849	6,145	6,888	6,838	6,803	6,480	6,550
	単価(円)	66	79	76	72	76	77	87
手術料	調定額(円)	2,040,729	1,671,372	2,123,163	1,573,244	1,437,198	906,299	1,546,416
	患者数(人)	6,849	6,145	6,888	6,838	6,803	6,480	6,550
	単価(円)	298	272	308	230	211	140	236
検査料	調定額(円)	18,168,363	18,792,646	19,507,082	19,793,929	19,431,414	18,266,459	19,006,524
	患者数(人)	6,849	6,145	6,888	6,838	6,803	6,480	6,550
	単価(円)	2,653	3,058	2,832	2,895	2,856	2,819	2,902
X線料	調定額(円)	10,737,238	11,425,635	12,323,280	12,551,611	12,315,272	11,150,834	12,178,920
	患者数(人)	6,849	6,145	6,888	6,838	6,803	6,480	6,550
	単価(円)	1,568	1,859	1,789	1,836	1,810	1,721	1,859
リハビリ	調定額(円)	338,311	369,620	408,216	321,300	329,998	352,982	363,350
	患者数(人)	6,849	6,145	6,888	6,838	6,803	6,480	6,550
	単価(円)	49	60	59	47	49	54	55
その他	調定額(円)	6,228,170	6,685,552	6,660,185	6,455,089	6,587,600	6,357,522	6,219,922
	患者数(人)	6,849	6,145	6,888	6,838	6,803	6,480	6,550
	単価(円)	909	1,088	967	944	968	981	950
合計	調定額(円)	56,656,116	59,768,247	60,298,310	61,282,242	58,775,859	55,818,922	58,107,331
	患者数(人)	6,849	6,145	6,888	6,838	6,803	6,480	6,550
	単価(円)	8,272	9,726	8,754	8,962	8,640	8,614	8,871

1 1 月	1 2 月	1 月	2 月	3 月	22年度	21年度	前年度比較
13,613,071	13,305,710	13,762,207	13,532,573	14,298,057	162,963,220	140,242,710	22,720,510
6,689	6,477	6,057	6,168	6,937	78,881	80,524	△ 1,643
2,035	2,054	2,272	2,194	2,061	2,066	1,742	324
148,636	224,752	526,463	526,503	106,685	3,080,880	4,233,943	△ 1,153,063
6,689	6,477	6,057	6,168	6,937	78,881	80,524	△ 1,643
22	35	87	85	15	39	53	△ 14
4,592,875	4,298,453	4,210,374	3,219,693	4,768,944	57,624,780	54,167,575	3,457,205
6,689	6,477	6,057	6,168	6,937	78,881	80,524	△ 1,643
687	664	695	522	687	731	673	58
547,138	411,757	491,532	506,289	530,836	6,035,250	4,106,789	1,928,461
6,689	6,477	6,057	6,168	6,937	78,881	80,524	△ 1,643
82	64	81	82	77	77	51	26
1,138,421	998,137	911,953	1,404,908	1,445,560	17,197,400	28,348,067	△ 11,150,667
6,689	6,477	6,057	6,168	6,937	78,881	80,524	△ 1,643
170	154	151	228	208	218	352	△ 134
19,674,557	17,858,323	19,539,944	19,287,828	19,810,981	229,138,050	223,249,187	5,888,863
6,689	6,477	6,057	6,168	6,937	78,881	80,524	△ 1,643
2,941	2,757	3,226	3,127	2,856	2,905	2,772	133
11,908,519	10,095,310	8,327,664	12,678,683	12,603,284	138,296,250	131,899,096	6,397,154
6,689	6,477	6,057	6,168	6,937	78,881	80,524	△ 1,643
1,780	1,559	1,375	2,056	1,817	1,753	1,638	115
423,832	401,736	316,331	360,224	457,260	4,443,160	2,544,973	1,898,187
6,689	6,477	6,057	6,168	6,937	78,881	80,524	△ 1,643
63	62	52	58	66	56	32	24
6,420,020	6,285,916	4,852,693	5,576,611	6,385,986	74,715,266	45,653,010	29,062,256
6,689	6,477	6,057	6,168	6,937	78,881	80,524	△ 1,643
960	970	801	904	921	947	567	380
58,467,069	53,880,094	52,939,161	57,093,312	60,407,593	693,494,256	634,445,350	59,048,906
6,689	6,477	6,057	6,168	6,937	78,881	80,524	△ 1,643
8,741	8,319	8,740	9,256	8,708	8,792	7,879	913

病院管理指標



	4	5	6	7	8	9	10	11	12	1	2	3	平均
21 年 度	136.8	135.5	129.1	136.6	129.7	130.0	132.9	149.8	143.9	148.6	143.8	124.3	136.7
22 年 度	131.7	129.2	138.5	127.0	134.1	132.6	123.5	136.2	119.4	132.7	140.0	136.6	131.7
前 年 度 比 較	△ 5.1	△ 6.3	9.4	△ 9.6	4.4	2.6	△ 9.4	△ 13.6	△ 24.5	△ 15.9	△ 3.8	12.3	△ 5.0

平均在院日数 (1ヶ月, 亜急性期含む)

21 年 度	17.2	19.4	17.9	17.0	18.1	16.9	17.1	19.1	16.5	18.5	16.7	15.9	17.5
22 年 度	17.4	18.0	17.1	15.4	15.7	17.2	17.2	15.9	16.4	17.9	16.2	16.0	16.6

平均在院日数 (1ヶ月)

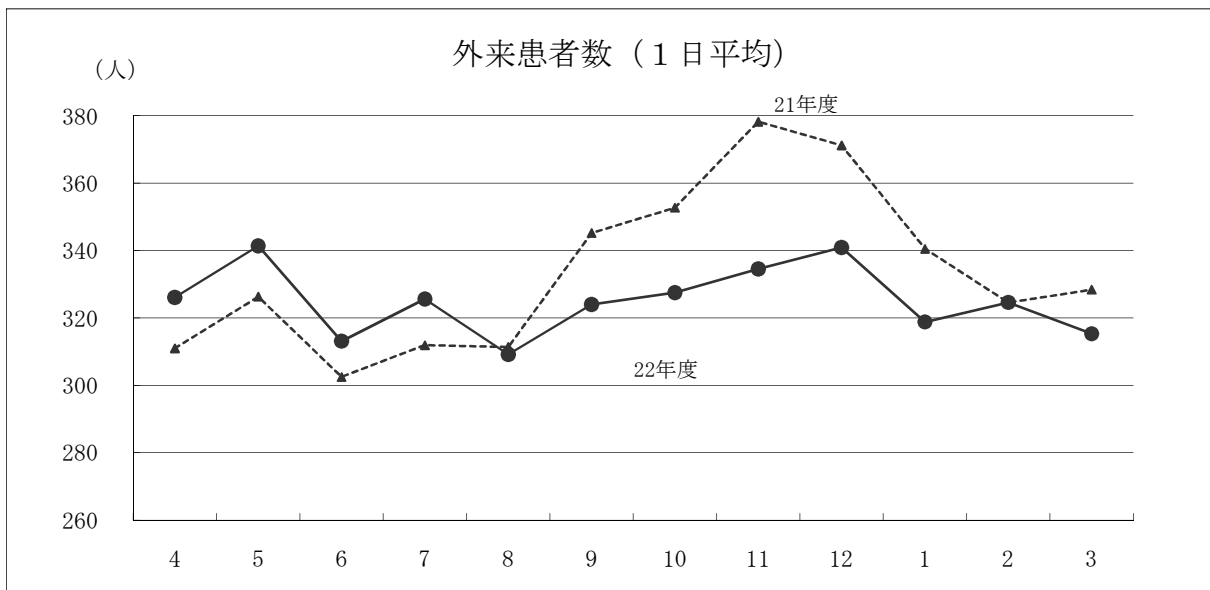
21 年 度	16.1	17.8	16.6	15.4	16.1	14.6	15.0	16.7	14.7	16.2	14.7	13.9	15.6
22 年 度	15.1	15.7	15.0	13.6	13.7	14.8	15.0	13.9	14.4	16.0	14.0	14.0	14.6

平均在院日数 (3ヶ月, 亜急性期含まない)

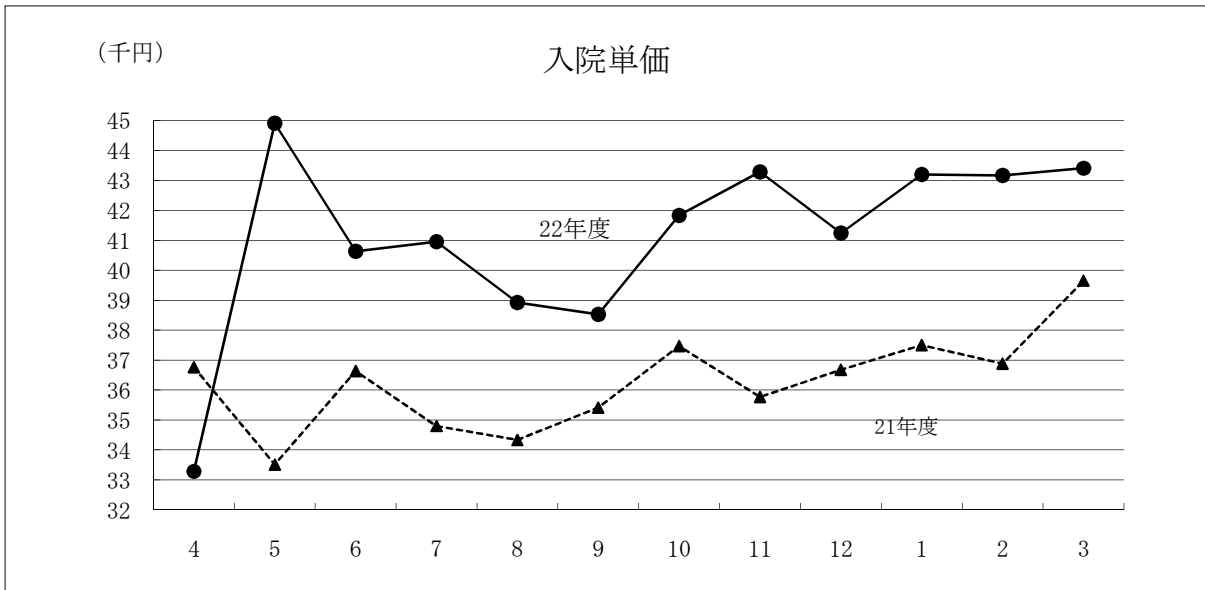
21 年 度	17.1	17.0	16.8	16.7	16.0	15.4	15.2	15.5	15.4	15.8	15.2	15.0	-
22 年 度	14.6	14.9	15.3	14.7	14.1	14.0	14.4	14.5	14.4	14.7	14.8	14.6	-

病床稼働率 (H21年度:178床 H22年度165床で計算)

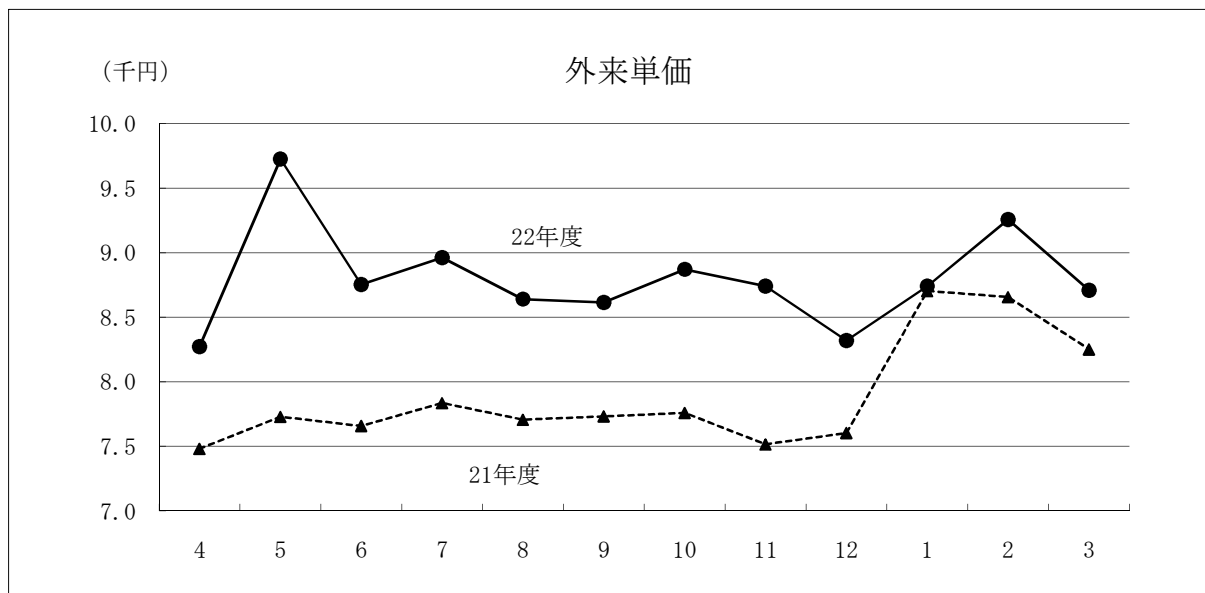
21 年 度	76.9	76.1	72.5	76.8	72.9	73.1	74.7	84.2	80.9	83.5	80.8	69.8	76.8
22 年 度	79.8	78.3	83.9	77.0	81.3	80.3	74.9	82.5	72.4	80.4	84.8	82.8	79.8



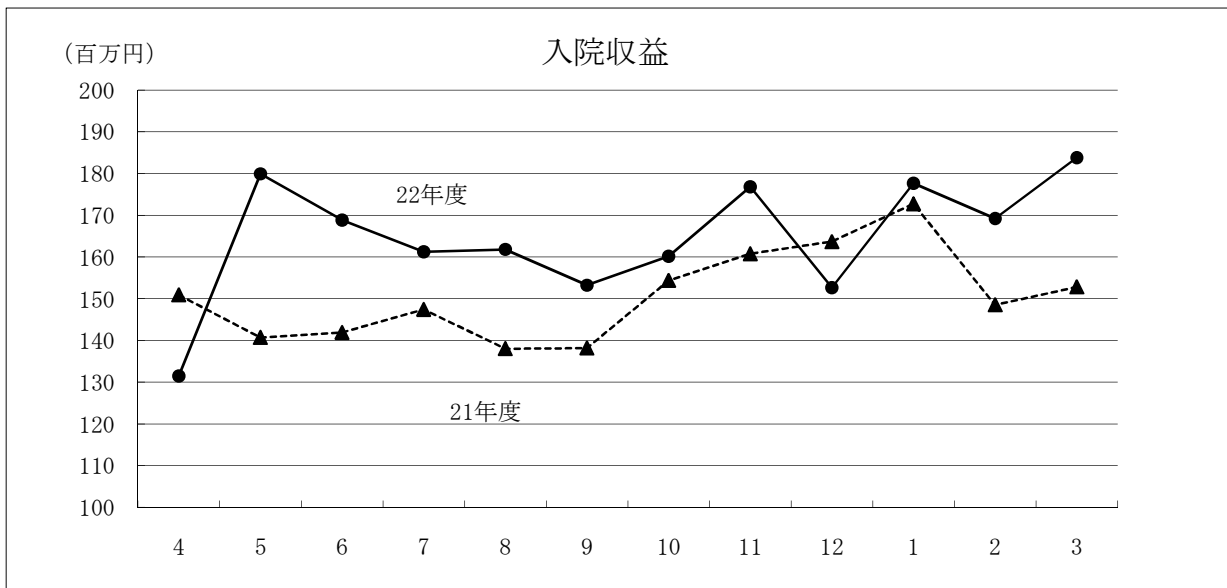
	4	5	6	7	8	9	10	11	12	1	2	3	平均
21 年 度	311.0	326.3	302.5	311.9	311.4	345.2	352.7	378.2	371.2	340.5	324.6	328.4	332.7
22 年 度	326.1	341.4	313.1	325.6	309.2	324.0	327.5	334.5	340.9	318.8	324.6	315.3	324.6
前 年 度 比 較	15.1	15.1	10.6	13.7	△ 2.2	△ 21.2	△ 25.2	△ 43.7	△ 30.3	△ 21.7	0.0	△ 13.1	△ 8.1



	4	5	6	7	8	9	10	11	12	1	2	3	平均
21 年 度	36,762	33,511	36,635	34,799	34,334	35,414	37,468	35,770	36,678	37,501	36,880	39,650	36,273
22 年 度	33,281	44,908	40,634	40,955	38,922	38,528	41,831	43,287	41,241	43,197	43,163	43,408	41,127
前年度比較	△ 3,481	11,397	3,999	6,156	4,588	3,114	4,363	7,517	4,563	5,696	6,283	3,758	4,854

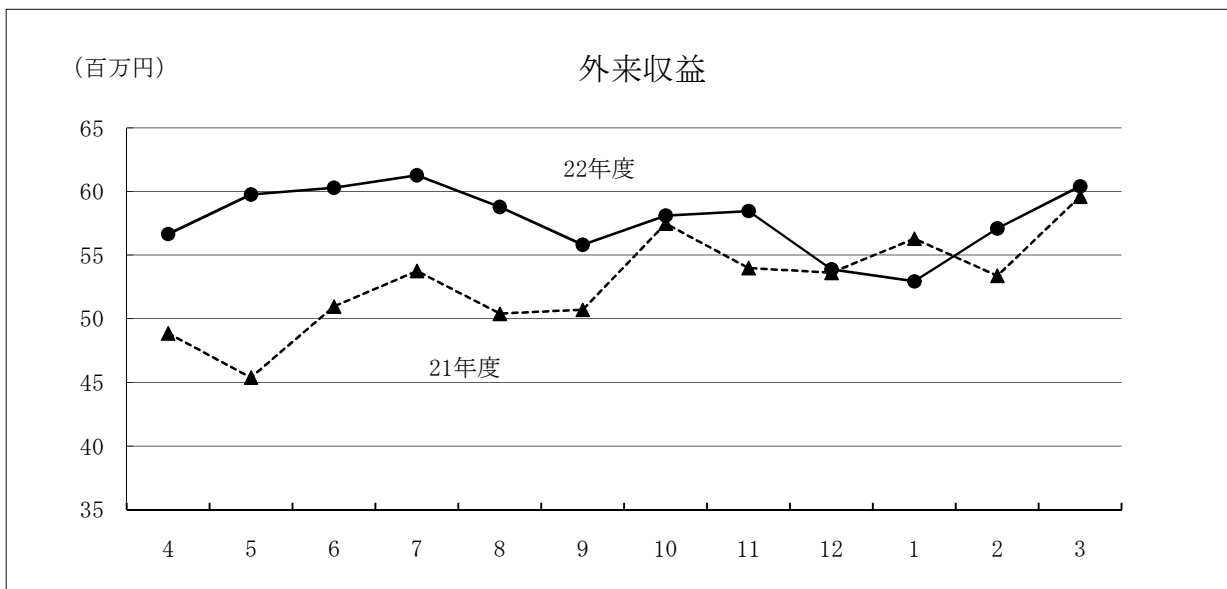


	4	5	6	7	8	9	10	11	12	1	2	3	平均
21 年 度	7,481	7,728	7,658	7,835	7,706	7,732	7,759	7,515	7,603	8,703	8,656	8,251	7,879
22 年 度	8,272	9,726	8,754	8,962	8,640	8,614	8,871	8,741	8,319	8,740	9,256	8,708	8,792
前年度比較	791	1,998	1,096	1,127	934	882	1,112	1,226	716	37	600	457	913



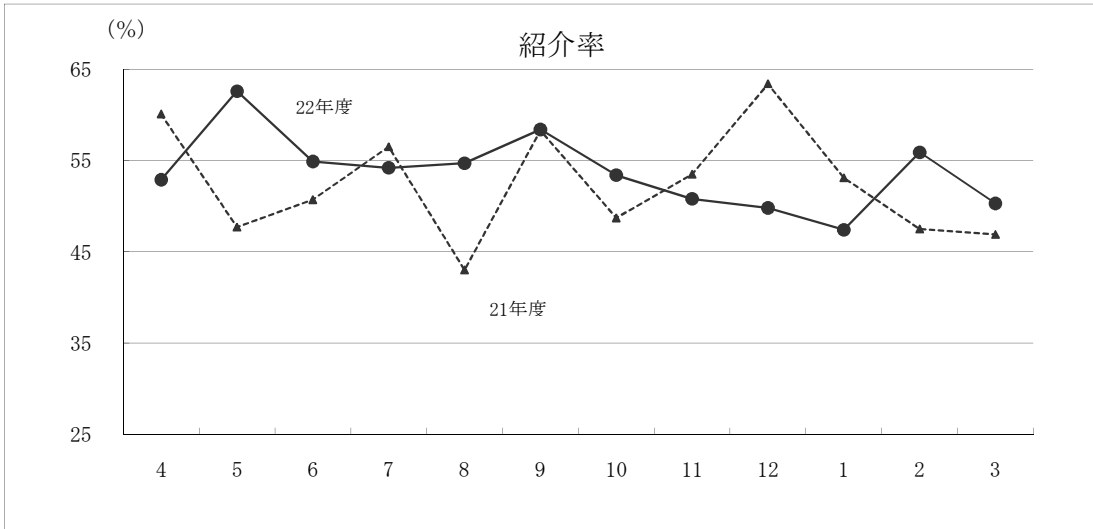
(千円)

	4	5	6	7	8	9	10	11	12	1	2	3	計
21 年 度	150,908	140,714	141,887	147,408	138,023	138,150	154,367	160,749	163,656	172,766	148,515	152,811	1,809,954
22 年 度	131,495	179,903	168,833	161,241	161,798	153,224	160,173	176,826	152,633	177,670	169,199	183,788	1,976,783
前年度比較	△ 19,413	39,189	26,946	13,833	23,775	15,074	5,806	16,077	△ 11,023	4,904	20,684	30,977	166,829



(千円)

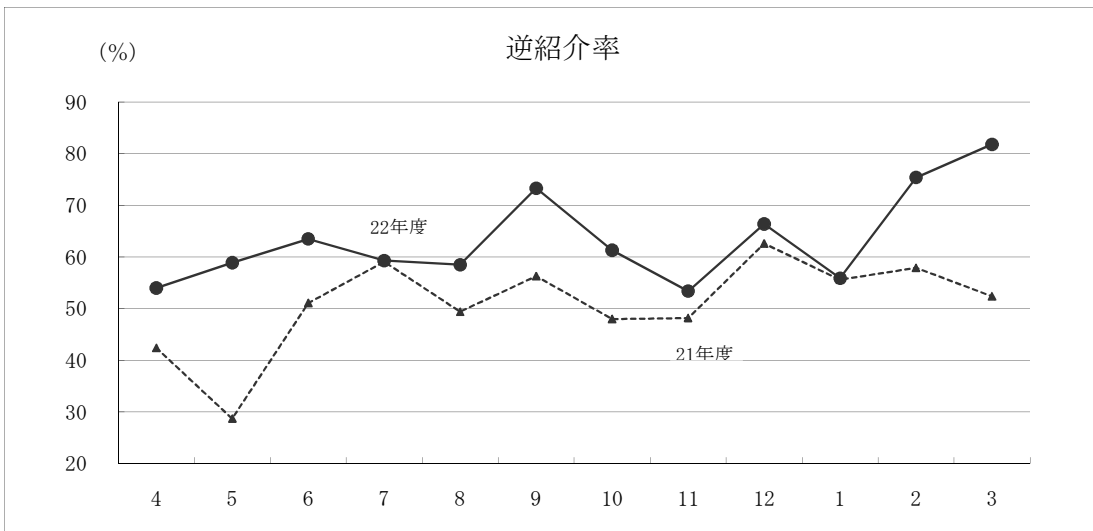
	4	5	6	7	8	9	10	11	12	1	2	3	計
21 年 度	48,862	45,384	50,965	53,762	50,400	50,705	57,473	53,992	53,619	56,297	53,383	59,603	634,445
22 年 度	56,656	59,768	60,298	61,282	58,776	55,819	58,107	58,467	53,880	52,939	57,093	60,408	693,493
前年度比較	7,794	14,384	9,333	7,520	8,376	5,114	634	4,475	261	△ 3,358	3,710	805	59,048



地域医療支援病院用 紹介率

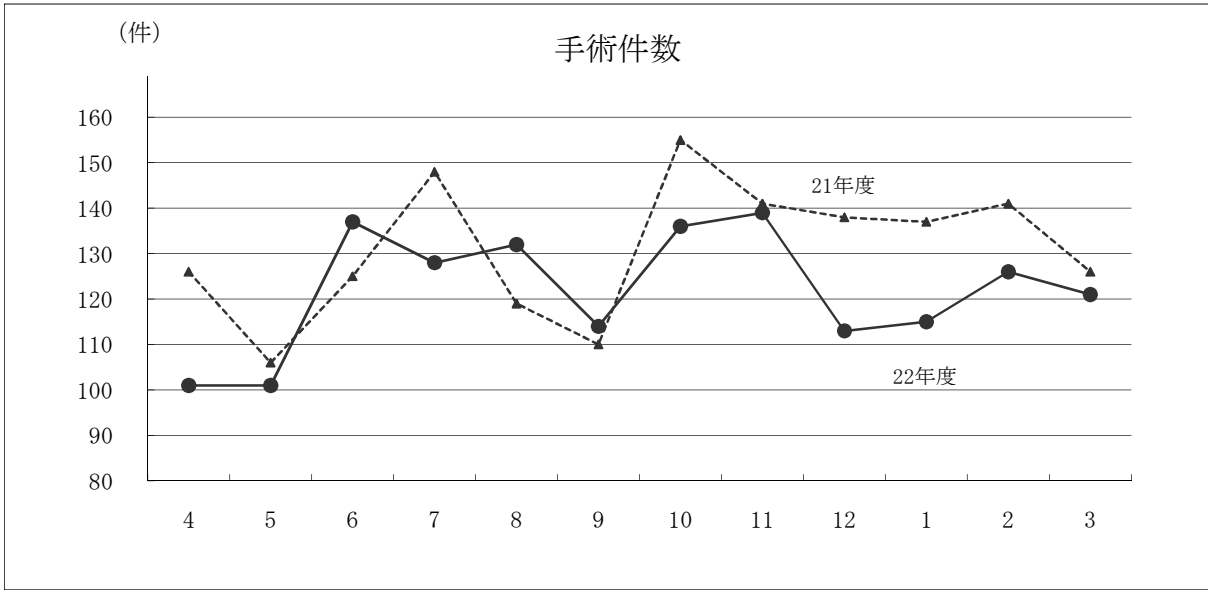
	4	5	6	7	8	9	10	11	12	1	2	3	平均
21 年 度	60.1	47.7	50.7	56.5	43.0	58.3	48.7	53.5	63.4	53.1	47.5	46.9	52.1
22 年 度	52.9	62.6	54.9	54.2	54.7	58.4	53.4	50.8	49.8	47.4	55.9	50.3	53.7
前年度比較	△ 7.2	14.9	4.2	△ 2.3	11.7	0.1	4.7	△ 2.7	△ 13.6	△ 5.7	8.4	3.4	1.6

	4	5	6	7	8	9	10	11	12	1	2	3	計
紹介患者数	400	337	366	363	354	327	343	344	272	253	342	320	4,021
初診患者数	1,001	864	940	981	1,032	866	951	977	948	982	957	1,032	11,531

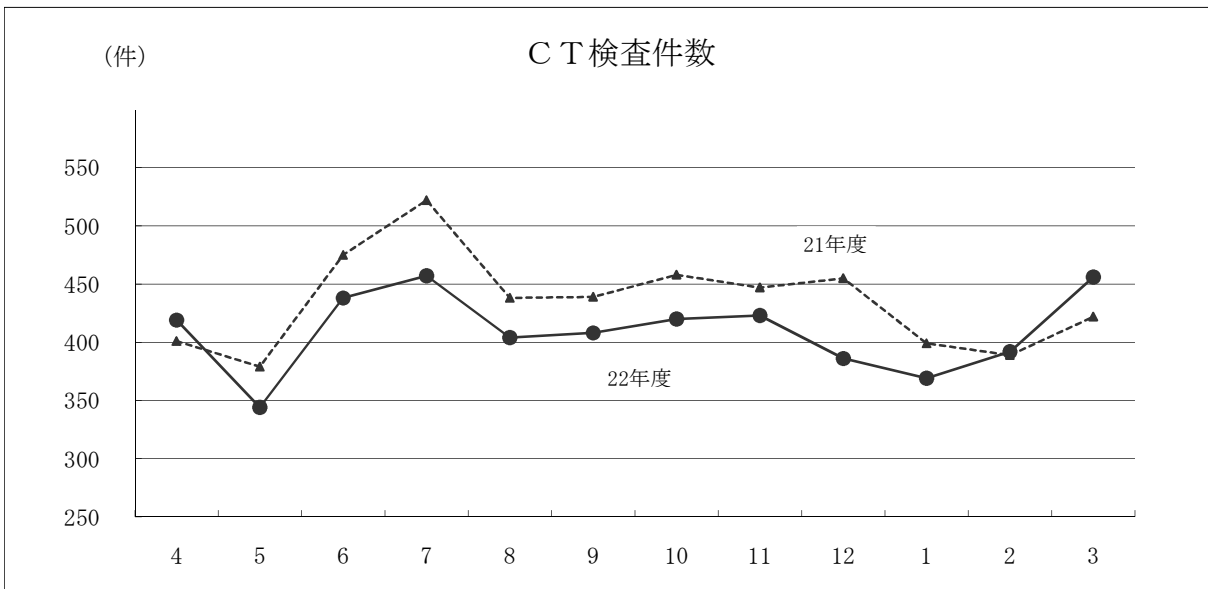


	4	5	6	7	8	9	10	11	12	1	2	3	平均
21 年 度	42.4	28.7	51.1	59.1	49.4	56.3	48.0	48.2	62.6	55.6	57.9	52.4	51.1
22 年 度	54.0	58.9	63.5	59.3	58.5	73.3	61.3	53.4	66.4	55.9	75.4	81.8	63.3
前年度比較	11.6	30.2	12.4	0.2	9.1	17.0	13.3	5.2	3.8	0.3	17.5	29.4	12.2

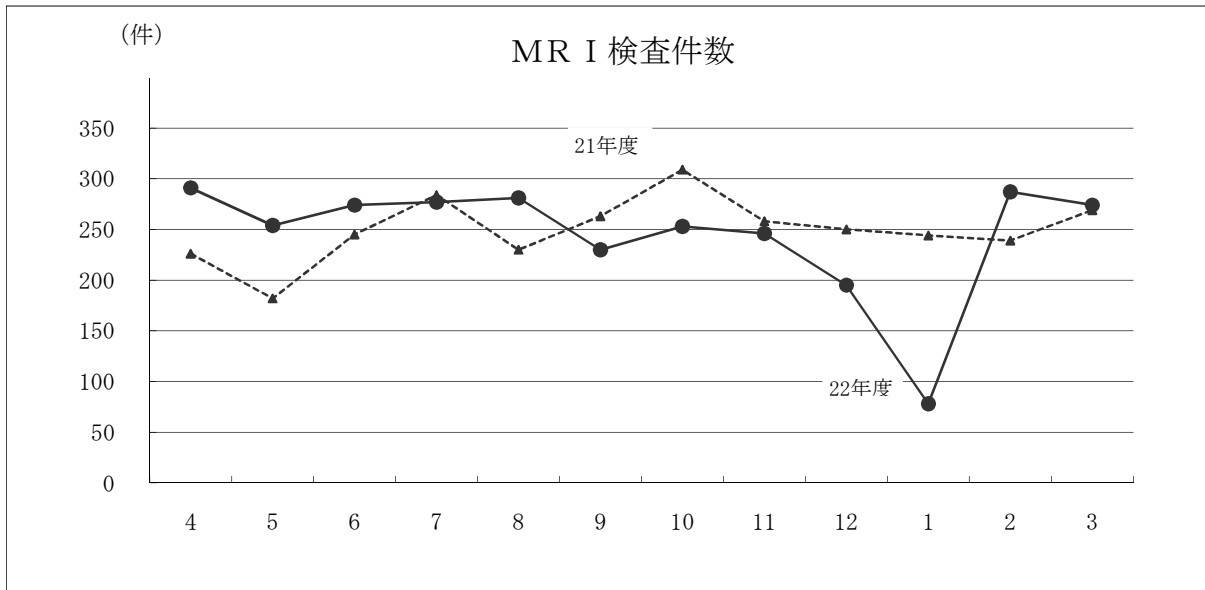
	4	5	6	7	8	9	10	11	12	1	2	3	計
逆紹介患者数	468	410	502	499	477	499	457	420	448	381	549	663	5,773
初診患者数	1,001	864	940	981	1,032	866	951	977	948	982	957	1,032	11,531



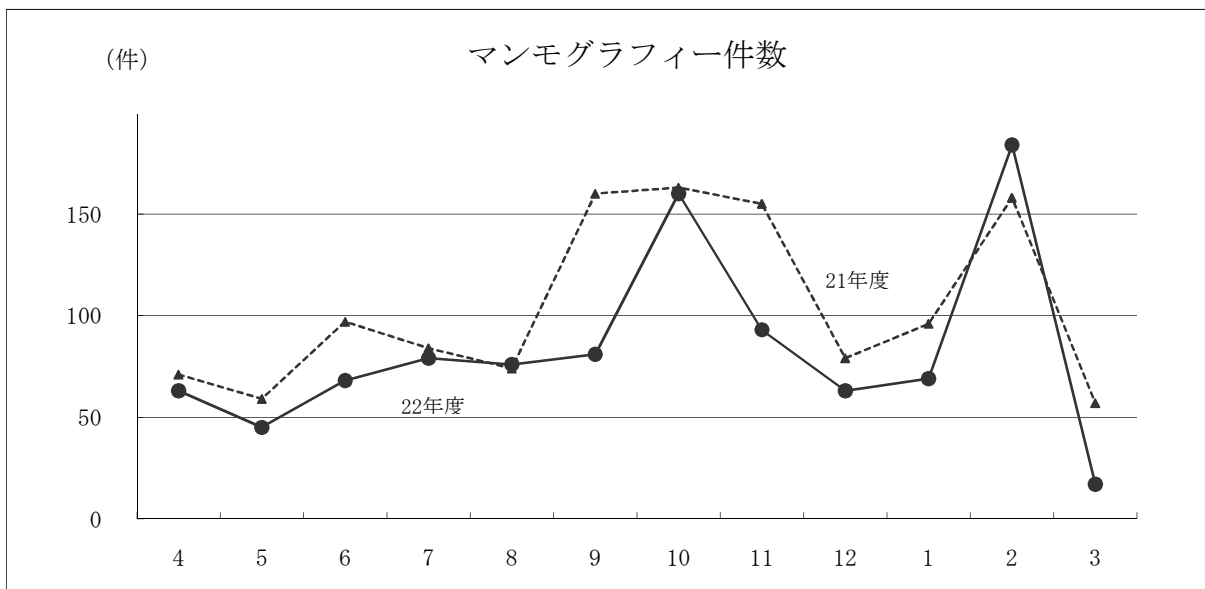
	4	5	6	7	8	9	10	11	12	1	2	3	計
21 年 度	126	106	125	148	119	110	155	141	138	137	141	126	1,572
22 年 度	101	101	137	128	132	114	136	139	113	115	126	121	1,463
前 年 度 比 較	△ 25	△ 5	12	△ 20	13	4	△ 19	△ 2	△ 25	△ 22	△ 15	△ 5	△ 109



	4	5	6	7	8	9	10	11	12	1	2	3	計
21 年 度	401	379	475	522	438	439	458	447	455	399	389	422	5,224
22 年 度	419	344	438	457	404	408	420	423	386	369	392	456	4,916
前 年 度 比 較	18	△ 35	△ 37	△ 65	△ 34	△ 31	△ 38	△ 24	△ 69	△ 30	3	34	△ 308

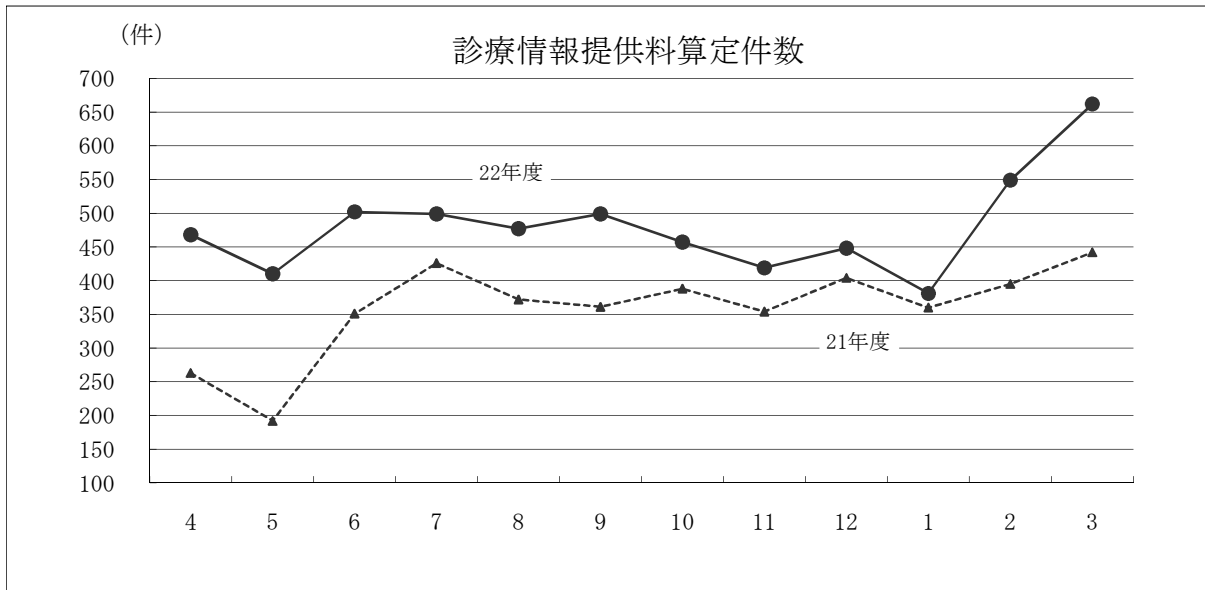


	4	5	6	7	8	9	10	11	12	1	2	3	計
21 年 度	226	182	245	284	230	263	309	258	250	244	239	269	2,999
22 年 度	291	254	274	277	281	230	253	246	195	78	287	274	2,940
前年度比較	65	72	29	△ 7	51	△ 33	△ 56	△ 12	△ 55	△ 166	48	5	△ 59

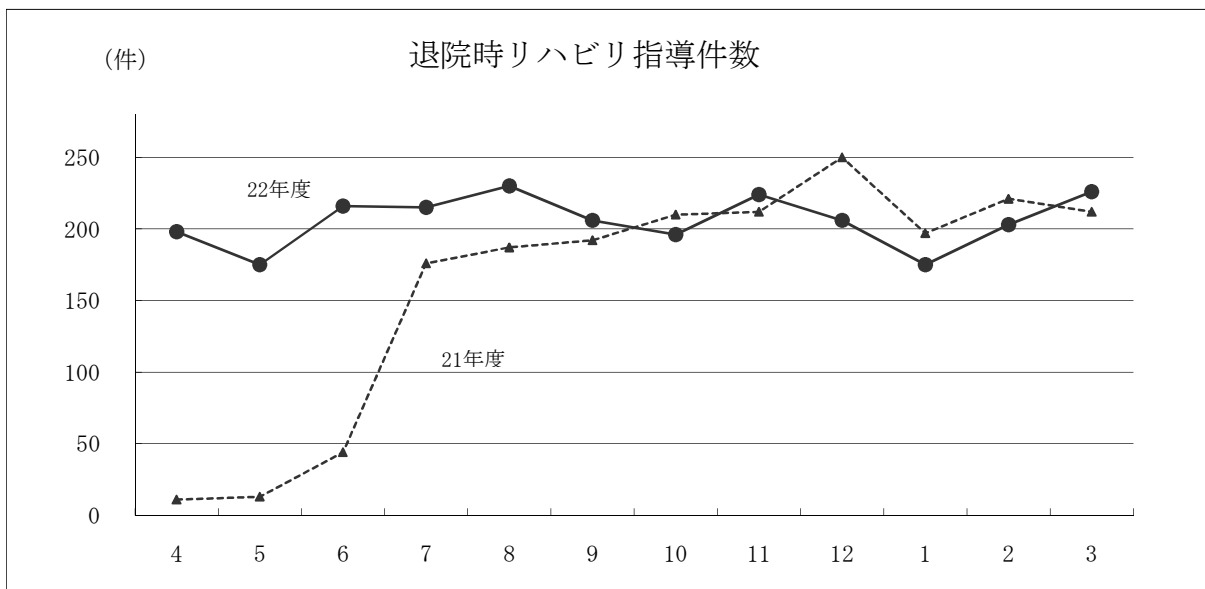


	4	5	6	7	8	9	10	11	12	1	2	3	計
21 年 度	71	59	97	84	74	160	163	155	79	96	158	57	1,253
22 年 度	63	45	68	79	76	81	160	93	63	69	184	17	998
前年度比較	△ 8	△ 14	△ 29	△ 5	2	△ 79	△ 3	△ 62	△ 16	△ 27	26	△ 40	△ 255

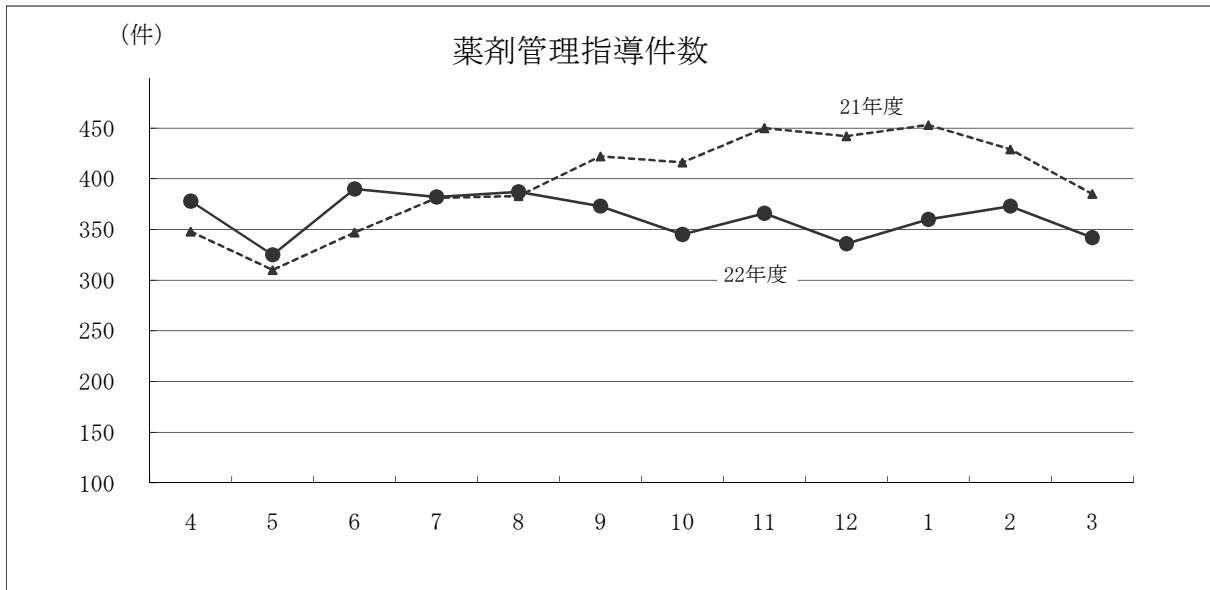
※40才以上の乳がん検診で実施したマンモグラフィーの件数



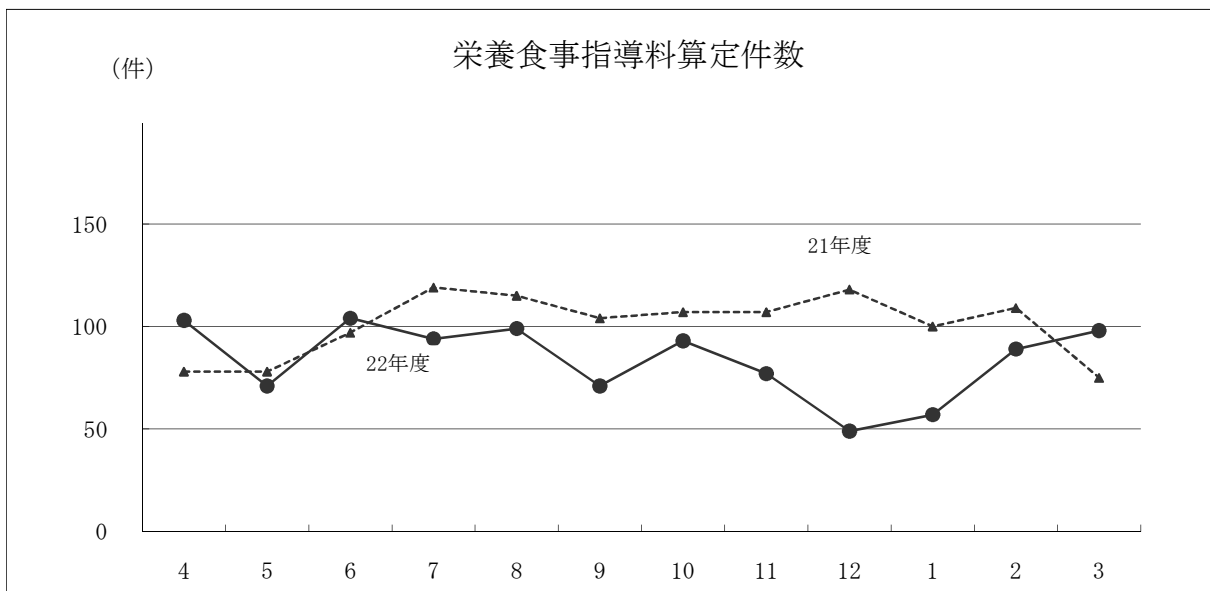
	4	5	6	7	8	9	10	11	12	1	2	3	計
21 年 度	263	192	351	426	372	361	388	354	404	360	395	442	4,308
22 年 度	468	410	502	499	477	499	457	419	448	381	549	662	5,771
前年度比較	205	218	151	73	105	138	69	65	44	21	154	220	1,463



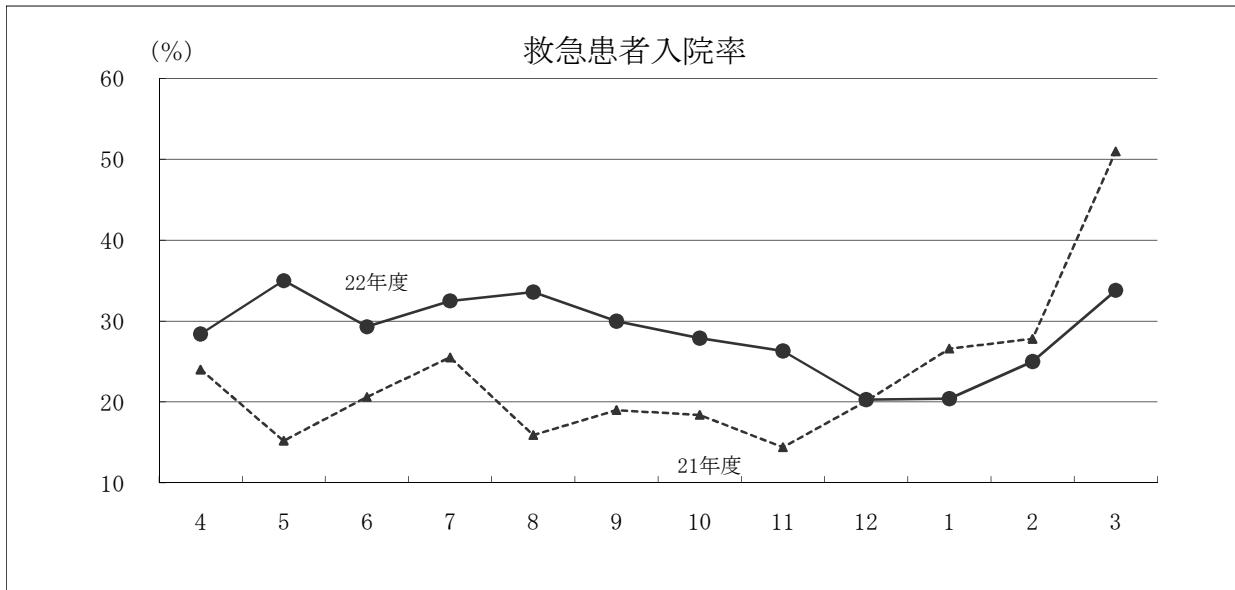
	4	5	6	7	8	9	10	11	12	1	2	3	計
21 年 度	11	13	44	176	187	192	210	212	250	197	221	212	1,925
22 年 度	198	175	216	215	230	206	196	224	206	175	203	226	2,470
前年度比較	187	162	172	39	43	14	△ 14	12	△ 44	△ 22	△ 18	14	545



	4	5	6	7	8	9	10	11	12	1	2	3	計
21 年 度	348	310	347	381	383	422	416	450	442	453	429	385	4,766
22 年 度	378	325	390	382	387	373	345	366	336	360	373	342	4,357
前年度比較	30	15	43	1	4	△ 49	△ 71	△ 84	△ 106	△ 93	△ 56	△ 43	△ 409

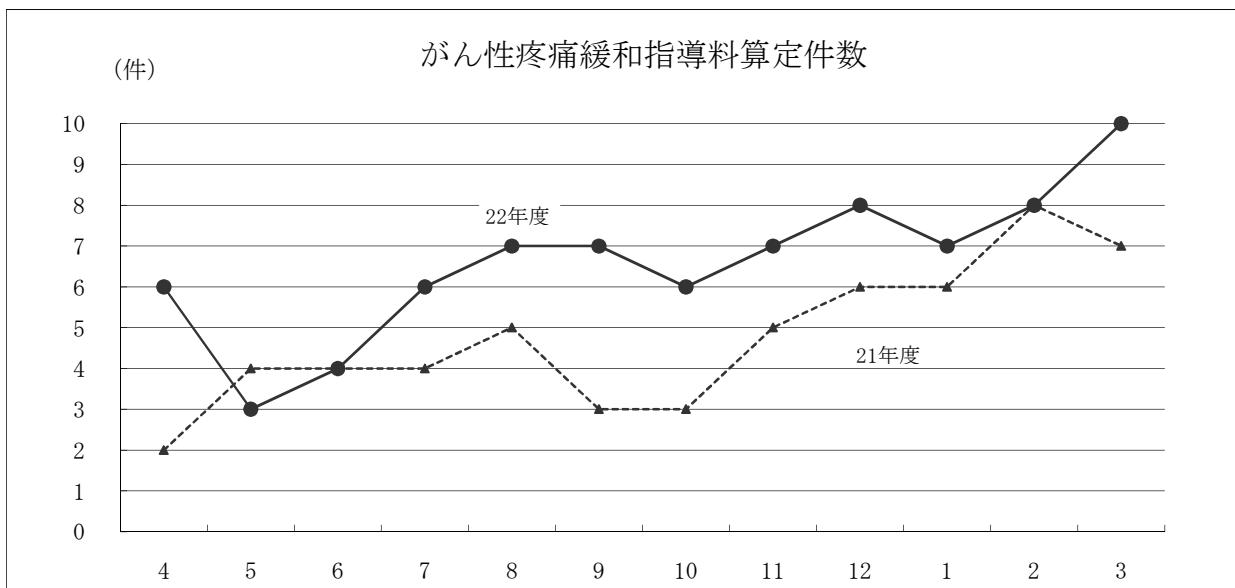


	4	5	6	7	8	9	10	11	12	1	2	3	計
21 年 度	78	78	97	119	115	104	107	107	118	100	109	75	1,207
22 年 度	103	71	104	94	99	71	93	77	49	57	89	98	1,005
前年度比較	25	△ 7	7	△ 25	△ 16	△ 33	△ 14	△ 30	△ 69	△ 43	△ 20	23	△ 202



	4	5	6	7	8	9	10	11	12	1	2	3	平均
21 年 度	24.0	15.2	20.6	25.5	15.9	19.0	18.4	14.4	20.1	26.6	27.8	51.0	21.4
22 年 度	28.4	35.0	29.3	32.5	33.6	30.0	27.9	26.3	20.3	20.4	25.0	33.8	28.3
前 年 度 比 較	4.4	19.8	8.7	7.0	17.7	11.0	9.5	11.9	0.2	△ 6.2	△ 2.8	△ 17.2	6.9

	4	5	6	7	8	9	10	11	12	1	2	3	計
21年度救急患者数	254	309	223	267	320	374	450	411	407	349	212	157	3,733
うち入院患者数	61	47	46	68	51	71	83	59	82	93	59	80	800
22年度救急患者数	208	283	232	280	274	237	247	217	315	343	260	260	3,156
うち入院患者数	59	99	68	91	92	71	69	57	64	70	65	88	893



	4	5	6	7	8	9	10	11	12	1	2	3	計
21 年 度	2	4	4	4	5	3	3	5	6	6	8	7	57
22 年 度	6	3	4	6	7	7	6	7	8	7	8	10	79
前 年 度 比 較	4	△ 1	0	2	2	4	3	2	2	1	0	3	22