

市立芦屋病院改革プラン
(付 属 資 料)

平成 23 年 12 月

収益的収支

(単位：千円)

項 目		22年度	23 年 度		
		決 算	予 算	4～9月	執行率
収	医 業 収 益	3,359,230	3,636,203	1,980,503	54.5
	入院収益	1,976,783	2,152,080	1,100,883	51.2
	外来収益	693,494	862,540	360,983	41.9
	室料差額収益	131,439	136,916	68,015	49.7
	一般会計負担金	492,286	414,695	414,695	100.0
	その他医業収益	65,228	69,972	35,927	51.3
益	医 業 外 収 益	96,144	99,717	61,462	61.6
	一般会計負担金	34,458	38,042	38,042	100.0
	その他医業外収益	61,686	61,675	23,420	38.0
	特 別 利 益	1,389	5,000	1,733	34.7
	収 益 合 計	3,456,763	3,740,920	2,043,698	54.6
費	医 業 費 用	3,736,297	4,099,492	1,819,349	44.4
	給 与 費	2,179,280	2,340,302	1,097,726	46.9
	材 料 費	494,834	530,635	259,716	48.9
	委 託 料	488,692	475,109	222,876	46.9
	減価償却費等	169,460	174,327	87,163	50.0
	その他医業費用	404,031	579,119	151,868	26.2
	医 業 外 費 用	209,750	254,910	47,232	18.5
	支払利息	56,322	67,310	33,518	49.8
	繰延勘定償却	46,240	24,540	12,270	50.0
	その他医業外費用	107,188	163,060	1,444	0.9
	特 別 損 失	9,837	15,000	24,237	161.6
予 備 費	0	30,000	0	0.0	
	費 用 合 計	3,955,884	4,399,402	1,890,818	43.0
	純 損 益	△ 499,121	△ 658,482	152,880	

【参考】	改革プラン	H23 執行率
経常収支比率	85.8%	109.4%
医業収支比率	87.9%	108.9%
人件費率	66.7%	55.4%

平成23年度 入院診療科別収入

診療科		4月	5月	6月	7月	8月	9月	23年度上半期	22年度上半期	前年度比較
内科	調定額 (円)	105,609,340	116,128,820	107,201,080	133,083,560	131,696,700	110,548,570	704,268,070	590,182,877	114,085,193
	患者数 (人)	2,450	2,823	2,546	3,235	3,346	3,060	17,460	16,014	1,446
	単 価 (円)	43,106	41,137	42,106	41,139	39,359	36,127	40,336	36,854	3,482
小児科	調定額 (円)	8,370,470	9,126,940	4,946,790	11,416,480	7,021,680	7,675,060	48,557,420	41,972,852	6,584,568
	患者数 (人)	201	210	123	254	178	215	1,181	1,075	106
	単 価 (円)	41,644	43,462	40,218	44,947	39,448	35,698	41,116	39,045	2,071
外科	調定額 (円)	43,685,130	36,810,210	38,412,240	44,266,830	34,331,220	35,391,420	232,897,050	226,194,034	6,703,016
	患者数 (人)	811	711	690	711	642	781	4,346	4,803	△ 457
	単 価 (円)	53,866	51,772	55,670	62,260	53,475	45,316	53,589	47,094	6,495
産婦人科	調定額 (円)	7,862,880	6,211,500	8,112,910	6,234,830	5,623,580	3,920,140	37,965,840	15,266,322	22,699,518
	患者数 (人)	122	99	97	82	86	80	566	243	323
	単 価 (円)	64,450	62,742	83,638	76,035	65,390	49,002	67,077	62,824	4,253
眼科	調定額 (円)	21,290	7,560	5,970	16,410	12,920		64,150	443,371	△ 379,221
	患者数 (人)									
	単 価 (円)									
耳鼻科	調定額 (円)	42,040	49,900	29,740	48,490	36,140	69,510	275,820	286,973	△ 11,153
	患者数 (人)									
	単 価 (円)									
整形外科	調定額 (円)	14,663,941	12,527,343	14,009,205	12,223,539	12,521,090	10,909,817	76,854,935	82,147,904	△ 5,292,969
	患者数 (人)	371	327	353	284	284	283	1,902	2,048	△ 146
	単 価 (円)	39,525	38,310	39,686	43,041	44,088	38,551	40,407	40,111	296
麻酔科	調定額 (円)									
	患者数 (人)									
	単 価 (円)									
放射線科	調定額 (円)									
	患者数 (人)									
	単 価 (円)									
皮膚専門	調定額 (円)									
	患者数 (人)									
	単 価 (円)									
合 計	調定額 (円)	180,255,091	180,862,273	172,717,935	207,290,139	191,243,330	168,514,517	1,100,883,285	956,494,333	144,388,952
	患者数 (人)	3,955	4,170	3,809	4,566	4,536	4,419	25,455	24,183	1,272
	単 価 (円)	45,577	43,372	45,345	45,399	42,161	38,134	43,248	39,552	3,696

※外科の中には、専門外来(皮膚科、ペインクリニック等)の調定額も含まれています。

平成23年度 外来診療科別収入

診療科		4月	5月	6月	7月	8月	9月	23年度上半期	22年度上半期	前年度比較
内科	調定額 (円)	33,859,990	36,952,800	32,760,670	33,055,310	35,522,890	31,428,860	203,580,520	199,701,023	3,879,497
	患者数 (人)	2,712	2,834	2,869	2,880	2,996	2,823	17,114	17,368	△ 254
	単 価 (円)	12,485	13,039	11,419	11,478	11,857	11,133	11,896	11,498	398
小児科	調定額 (円)	2,986,290	3,141,610	3,329,440	3,584,750	3,745,290	2,349,970	19,137,350	16,355,960	2,781,390
	患者数 (人)	438	446	563	618	569	452	3,086	2,575	511
	単 価 (円)	6,818	7,044	5,914	5,801	6,582	5,199	6,201	6,352	△ 151
外科	調定額 (円)	10,977,950	12,636,790	12,107,670	10,644,890	10,346,890	10,477,370	67,191,560	68,935,744	△ 1,744,184
	患者数 (人)	1,053	1,185	1,320	1,222	1,184	1,151	7,115	7,620	△ 505
	単 価 (円)	10,425	10,664	9,172	8,711	8,739	9,103	9,444	9,047	397
産婦人科	調定額 (円)	2,131,400	2,757,340	2,902,290	2,408,080	2,610,640	2,558,670	15,368,420	14,523,607	844,813
	患者数 (人)	270	301	379	307	323	300	1,880	1,918	△ 38
	単 価 (円)	7,894	9,161	7,658	7,844	8,082	8,529	8,175	7,572	603
眼科	調定額 (円)	3,017,480	1,842,950	2,416,190	1,669,400	2,212,350	1,755,130	12,913,500	13,692,654	△ 779,154
	患者数 (人)	426	371	442	337	417	389	2,382	2,468	△ 86
	単 価 (円)	7,083	4,968	5,466	4,954	5,305	4,512	5,421	5,548	△ 127
耳鼻科	調定額 (円)	1,623,800	1,360,700	1,394,330	1,392,000	1,288,480	1,271,840	8,331,150	8,162,732	168,418
	患者数 (人)	350	308	309	290	299	270	1,826	1,740	86
	単 価 (円)	4,639	4,418	4,512	4,800	4,309	4,711	4,563	4,691	△ 128
整形外科	調定額 (円)	5,613,597	6,350,721	5,529,643	5,713,397	5,954,017	5,298,898	34,460,273	31,227,976	3,232,297
	患者数 (人)	1,057	1,086	1,118	1,138	1,173	1,155	6,727	6,314	413
	単 価 (円)	5,311	5,848	4,946	5,021	5,076	4,588	5,123	4,946	177
皮膚専門	調定額 (円)									
	患者数 (人)									
	単 価 (円)									
麻酔科	調定額 (円)									
	患者数 (人)									
	単 価 (円)									
放射線科	調定額 (円)									
	患者数 (人)									
	単 価 (円)									
合 計	調定額 (円)	60,210,507	65,042,911	60,440,233	58,467,827	61,680,557	55,140,738	360,982,773	352,599,696	8,383,077
	患者数 (人)	6,306	6,531	7,000	6,792	6,961	6,540	40,130	40,003	127
	単 価 (円)	9,548	9,959	8,634	8,608	8,861	8,431	8,995	8,814	181

※外科の中には、専門外来(皮膚科、ペインクリニック等)の調定額・人数も含まれています。

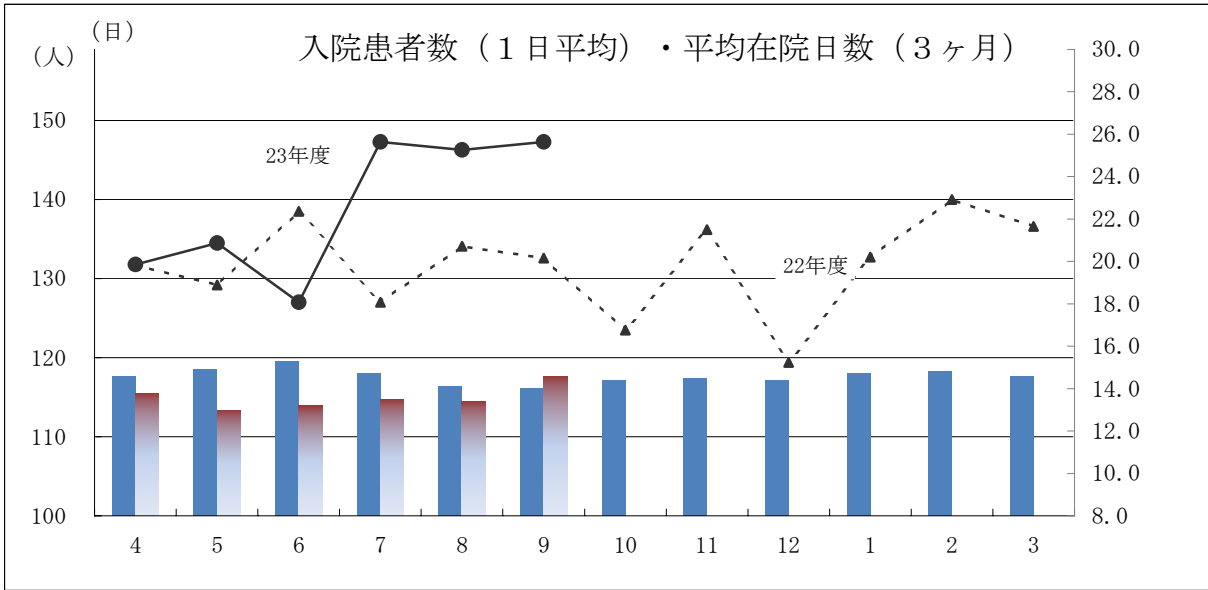
平成23年度 入院診療行為別収入

項目		4月	5月	6月	7月	8月	9月	23年度上半期	22年度上半期	前年度比較
基本料	調定額(円)	4,300,290	4,374,040	4,181,920	4,676,200	4,723,300	3,473,500	25,729,250	23,244,174	2,485,076
	患者数(人)	3,955	4,170	3,809	4,566	4,536	4,419	25,455	24,183	1,272
	単価(円)	1,087	1,049	1,098	1,024	1,041	786	1,011	961	50
投薬料	調定額(円)	1,614,070	1,736,090	903,970	1,858,350	1,812,980	1,921,480	9,846,940	7,299,837	2,547,103
	患者数(人)	3,955	4,170	3,809	4,566	4,536	4,419	25,455	24,183	1,272
	単価(円)	408	416	237	407	400	435	387	302	85
注射料	調定額(円)	2,564,600	2,321,720	1,963,880	5,210,220	4,492,200	3,514,860	20,067,480	18,173,561	1,893,919
	患者数(人)	3,955	4,170	3,809	4,566	4,536	4,419	25,455	24,183	1,272
	単価(円)	648	557	516	1,141	990	795	788	752	36
処置料	調定額(円)	262,910	303,760	198,940	363,330	305,620	304,370	1,738,930	3,421,758	△ 1,682,828
	患者数(人)	3,955	4,170	3,809	4,566	4,536	4,419	25,455	24,183	1,272
	単価(円)	66	73	52	80	67	69	68	141	△ 73
手術料	調定額(円)	29,723,281	24,246,613	30,866,505	32,347,579	25,280,210	23,701,487	166,165,675	135,007,983	31,157,692
	患者数(人)	3,955	4,170	3,809	4,566	4,536	4,419	25,455	24,183	1,272
	単価(円)	7,515	5,815	8,104	7,084	5,573	5,364	6,528	5,583	945
検査料	調定額(円)	1,839,000	1,954,020	1,939,770	2,236,140	2,081,790	1,885,090	11,935,810	10,905,083	1,030,727
	患者数(人)	3,955	4,170	3,809	4,566	4,536	4,419	25,455	24,183	1,272
	単価(円)	465	469	509	490	459	427	469	451	18
X線料	調定額(円)	514,560	485,760	365,240	599,790	582,620	539,250	3,087,220	3,511,780	△ 424,560
	患者数(人)	3,955	4,170	3,809	4,566	4,536	4,419	25,455	24,183	1,272
	単価(円)	130	116	96	131	128	122	121	145	△ 24
リハビリ	調定額(円)	2,943,680	2,857,260	3,137,840	2,804,870	2,783,360	2,420,180	16,947,190	16,162,836	784,354
	患者数(人)	3,955	4,170	3,809	4,566	4,536	4,419	25,455	24,183	1,272
	単価(円)	744	685	824	614	614	548	666	668	△ 2
入院料	調定額(円)	129,725,400	135,396,150	123,153,130	149,292,300	141,768,000	123,761,850	803,096,830	698,196,198	104,900,632
	患者数(人)	3,955	4,170	3,809	4,566	4,536	4,419	25,455	24,183	1,272
	単価(円)	32,800	32,469	32,332	32,697	31,254	28,007	31,550	28,871	2,679
食事料	調定額(円)	5,838,320	6,223,140	5,296,600	6,999,100	6,381,100	5,720,160	36,458,420	35,926,690	531,730
	患者数(人)	3,955	4,170	3,809	4,566	4,536	4,419	25,455	24,183	1,272
	単価(円)	1,476	1,492	1,391	1,533	1,407	1,294	1,432	1,486	△ 54
その他	調定額(円)	928,980	963,720	710,140	902,260	1,032,150	1,272,290	5,809,540	4,644,433	1,165,107
	患者数(人)	3,955	4,170	3,809	4,566	4,536	4,419	25,455	24,183	1,272
	単価(円)	235	231	186	198	228	288	228	192	36
合計	調定額(円)	180,255,091	180,862,273	172,717,935	207,290,139	191,243,330	168,514,517	1,100,883,285	956,494,333	144,388,952
	患者数(人)	3,955	4,170	3,809	4,566	4,536	4,419	25,455	24,183	1,272
	単価(円)	45,577	43,372	45,345	45,399	42,161	38,134	43,248	39,552	3,696

平成23年度 外来診療行為別収入

項目		4月	5月	6月	7月	8月	9月	23年度上半期	22年度上半期	前年度比較
基本料	調定額 (円)	14,483,560	15,321,590	13,997,760	14,507,730	15,035,620	13,553,680	86,899,940	80,792,861	6,107,079
	患者数 (人)	6,306	6,531	7,000	6,792	6,961	6,540	40,130	40,003	127
	単価 (円)	2,297	2,346	2,000	2,136	2,160	2,072	2,165	2,020	145
投薬料	調定額 (円)	275,410	216,550	97,870	313,610	157,490	263,520	1,324,450	1,350,042	△ 25,592
	患者数 (人)	6,306	6,531	7,000	6,792	6,961	6,540	40,130	40,003	127
	単価 (円)	44	33	14	46	23	40	33	34	△ 1
注射料	調定額 (円)	4,374,750	5,502,710	4,236,620	3,765,370	4,809,300	3,798,020	26,486,770	32,168,683	△ 5,681,913
	患者数 (人)	6,306	6,531	7,000	6,792	6,961	6,540	40,130	40,003	127
	単価 (円)	694	843	605	554	691	581	660	804	△ 144
処置料	調定額 (円)	468,650	613,220	586,070	485,350	583,950	439,850	3,177,090	2,977,797	199,293
	患者数 (人)	6,306	6,531	7,000	6,792	6,961	6,540	40,130	40,003	127
	単価 (円)	74	94	84	71	84	67	79	74	5
手術料	調定額 (円)	2,549,840	1,716,990	2,177,290	1,391,320	2,399,990	1,628,180	11,863,610	9,752,005	2,111,605
	患者数 (人)	6,306	6,531	7,000	6,792	6,961	6,540	40,130	40,003	127
	単価 (円)	404	263	311	205	345	249	296	244	52
検査料	調定額 (円)	19,601,310	20,759,860	20,524,820	19,852,310	20,418,330	18,367,730	119,524,360	113,959,893	5,564,467
	患者数 (人)	6,306	6,531	7,000	6,792	6,961	6,540	40,130	40,003	127
	単価 (円)	3,108	3,179	2,932	2,923	2,933	2,809	2,978	2,849	129
X線料	調定額 (円)	11,641,510	13,888,390	12,275,040	11,374,120	11,446,390	10,287,080	70,912,530	70,503,870	408,660
	患者数 (人)	6,306	6,531	7,000	6,792	6,961	6,540	40,130	40,003	127
	単価 (円)	1,846	2,127	1,754	1,675	1,644	1,573	1,767	1,762	5
リハビリ	調定額 (円)	546,210	506,830	431,950	451,390	489,740	470,040	2,896,160	2,120,427	775,733
	患者数 (人)	6,306	6,531	7,000	6,792	6,961	6,540	40,130	40,003	127
	単価 (円)	87	78	62	66	70	72	72	53	19
その他	調定額 (円)	6,269,267	6,516,771	6,112,813	6,326,627	6,339,747	6,332,638	37,897,863	38,974,118	△ 1,076,255
	患者数 (人)	6,306	6,531	7,000	6,792	6,961	6,540	40,130	40,003	127
	単価 (円)	994	998	873	931	911	968	944	974	△ 30
合計	調定額 (円)	60,210,507	65,042,911	60,440,233	58,467,827	61,680,557	55,140,738	360,982,773	352,599,696	8,383,077
	患者数 (人)	6,306	6,531	7,000	6,792	6,961	6,540	40,130	40,003	127
	単価 (円)	9,548	9,959	8,634	8,608	8,861	8,431	8,995	8,814	181

病院管理指標



	4	5	6	7	8	9	10	11	12	1	2	3	4~9月平均
22 年 度	131.7	129.2	138.5	127.0	134.1	132.6	123.5	136.2	119.4	132.7	140.0	136.6	132.1
23 年 度	131.8	134.5	127.0	147.3	146.3	147.3							139.1
前 年 度 比 較	0.1	5.3	△ 11.5	20.3	12.2	14.7							7.0

平均在院日数 (1ヶ月, 亜急性期含む)

22 年 度	17.4	18.0	17.1	15.4	15.7	17.2	17.2	15.9	16.4	17.9	16.2	16.0	17.7
23 年 度	13.8	14.5	12.8	15.1	14.1	17.2							14.5

平均在院日数 (1ヶ月)

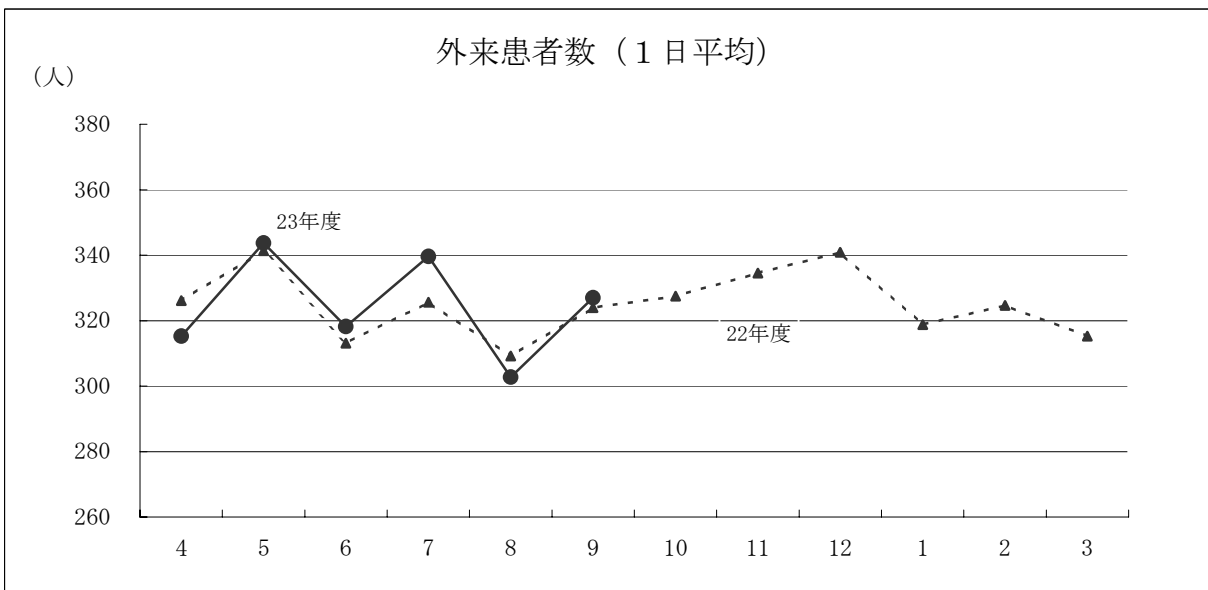
22 年 度	15.1	15.7	15.0	13.6	13.7	14.8	15.0	13.9	14.4	16.0	14.0	14.0	16.1
23 年 度	13.4	13.7	12.4	14.3	13.6	16.3							13.9

平均在院日数 (3ヶ月, 亜急性期含まない)

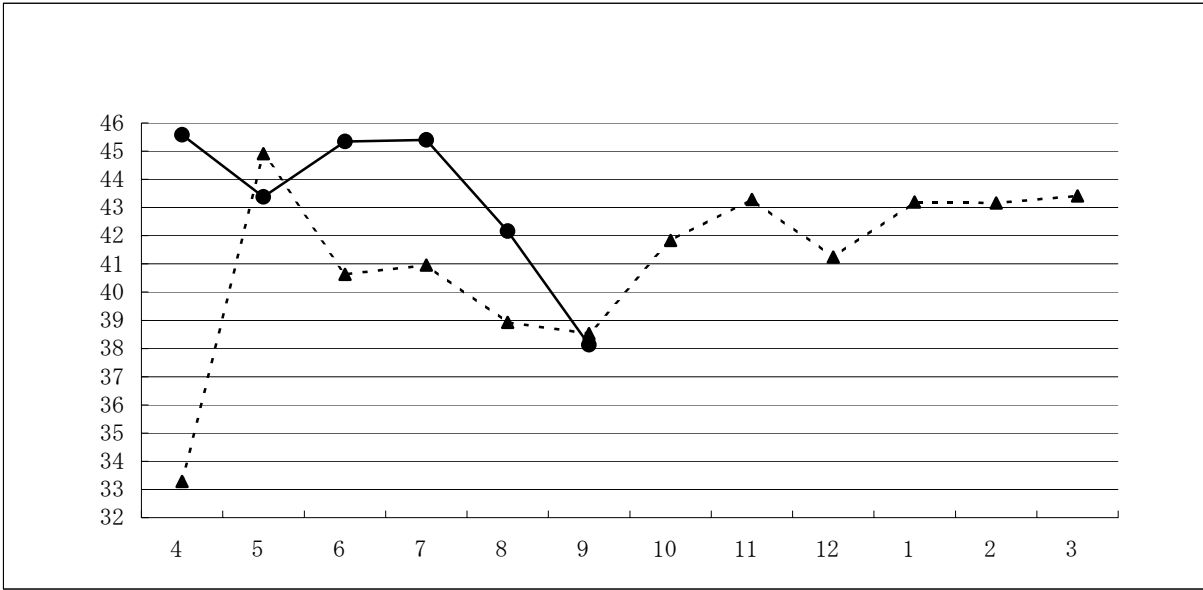
22 年 度	14.6	14.9	15.3	14.7	14.1	14.0	14.4	14.5	14.4	14.7	14.8	14.6	-
23 年 度	13.8	13.0	13.2	13.5	13.4	14.6							-

病床稼働率 (165床)

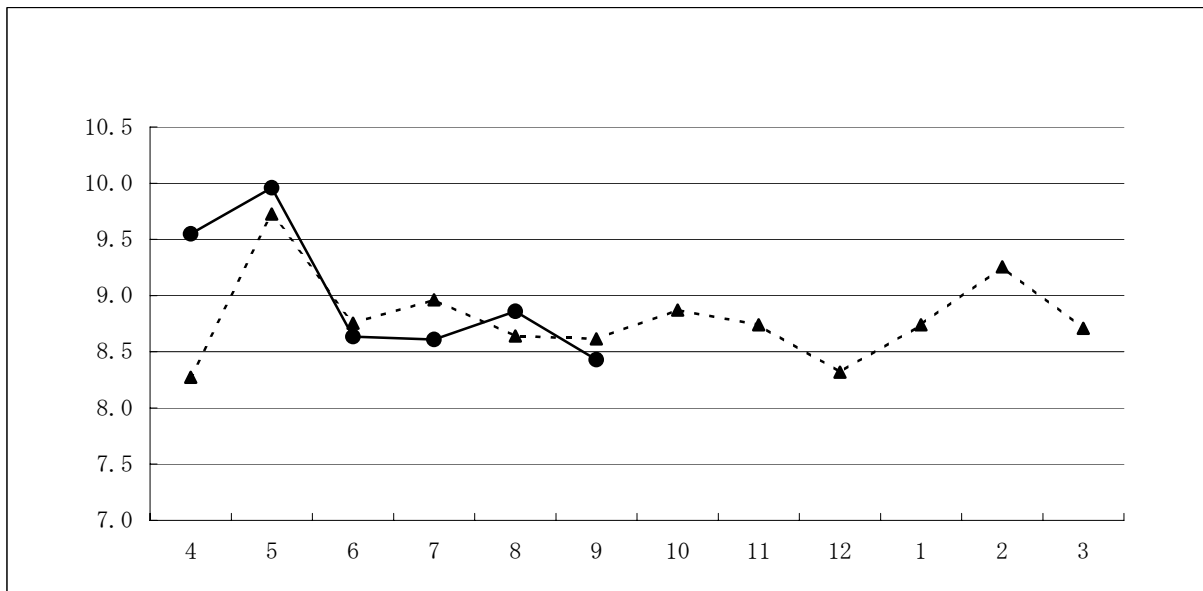
22 年 度	79.8	78.3	83.9	77.0	81.3	80.3	74.9	82.5	72.4	80.4	84.8	82.8	76.8
23 年 度	79.9	81.5	76.9	89.3	88.7	89.3							84.3



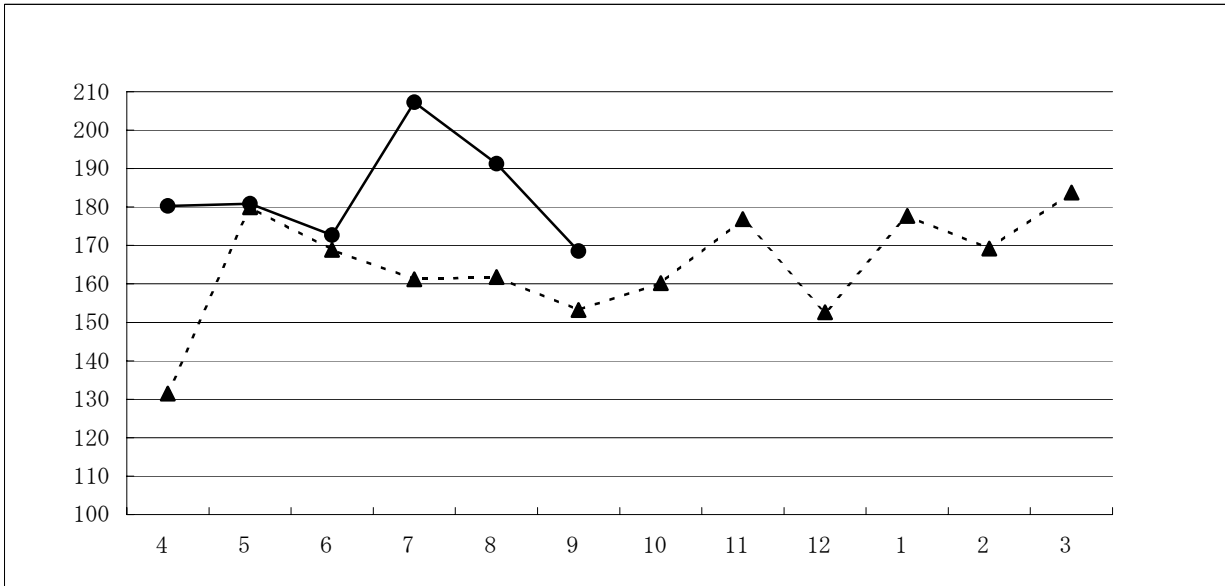
	4	5	6	7	8	9	10	11	12	1	2	3	4~9月平均
22 年 度	326.1	341.4	313.1	325.6	309.2	324.0	327.5	334.5	340.9	318.8	324.6	315.3	322.6
23 年 度	315.3	343.7	318.2	339.6	302.7	327.0							323.6
前 年 度 比 較	△ 10.8	2.3	5.1	14.0	△ 6.5	3.0							1.0



	4	5	6	7	8	9	10	11	12	1	2	3	4~9月 平均
22 年 度	33,281	44,908	40,634	40,955	38,922	38,528	41,831	43,287	41,241	43,197	43,163	43,408	39,552
23 年 度	45,577	43,372	45,345	45,399	42,161	38,134							43,248
前年度比較	12,296	△ 1,536	4,711	4,444	3,239	△ 394							3,696

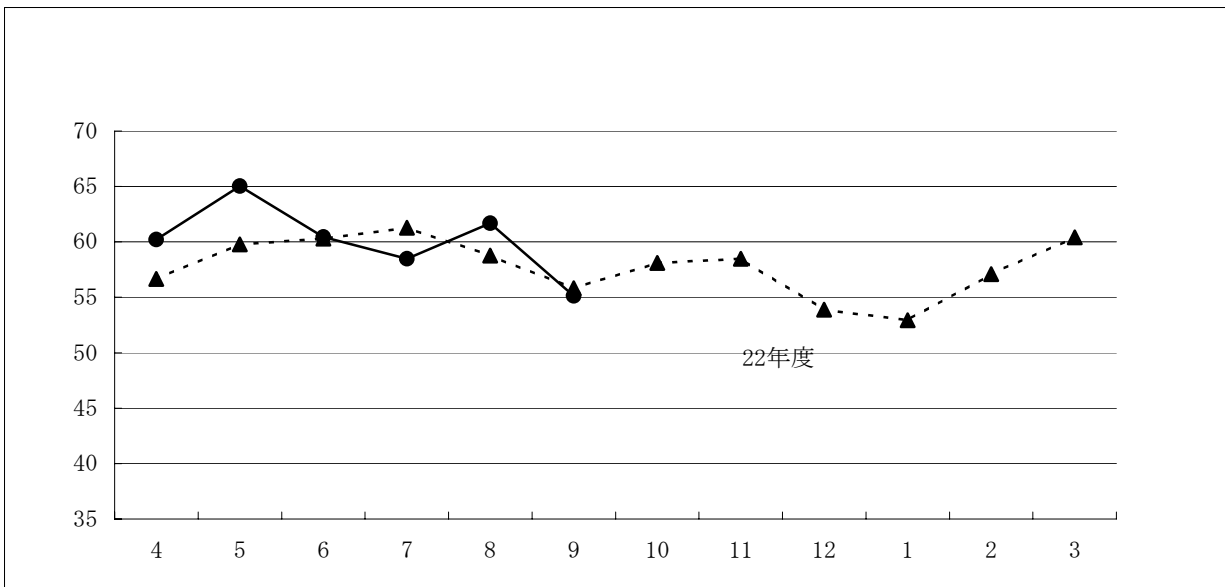


	4	5	6	7	8	9	10	11	12	1	2	3	4~9月 平均
22 年 度	8,272	9,726	8,754	8,962	8,640	8,614	8,871	8,741	8,319	8,740	9,256	8,708	8,814
23 年 度	9,548	9,959	8,634	8,608	8,861	8,431							8,995
前年度比較	1,276	233	△ 120	△ 354	221	△ 183							181



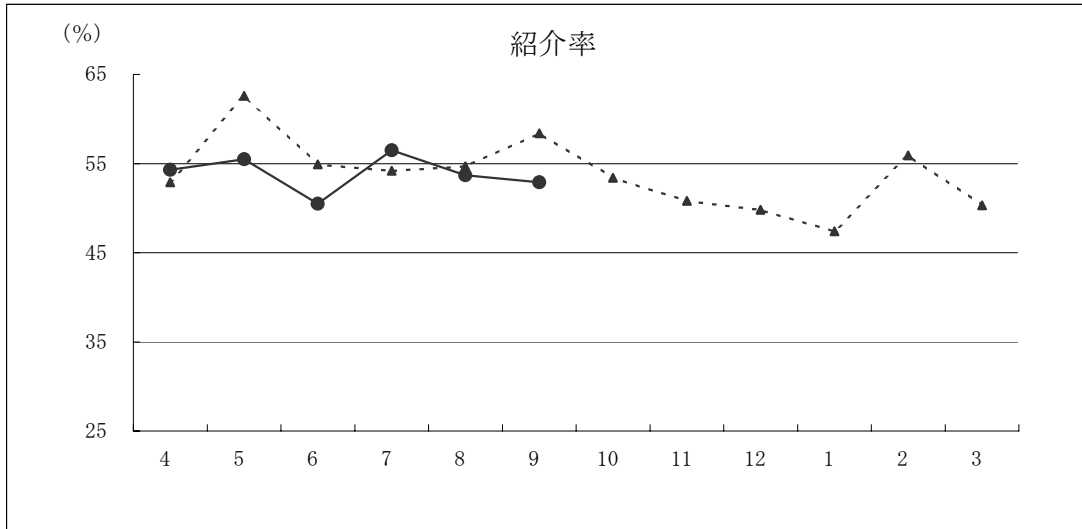
(千円)

	4	5	6	7	8	9	10	11	12	1	2	3	4~9月計
22 年 度	131,495	179,903	168,833	161,241	161,798	153,224	160,173	176,826	152,633	177,670	169,199	183,788	956,494
23 年 度	180,255	180,862	172,718	207,290	191,243	168,515							1,100,883
前年度比較	48,760	959	3,885	46,049	29,445	15,291							144,389



(千円)

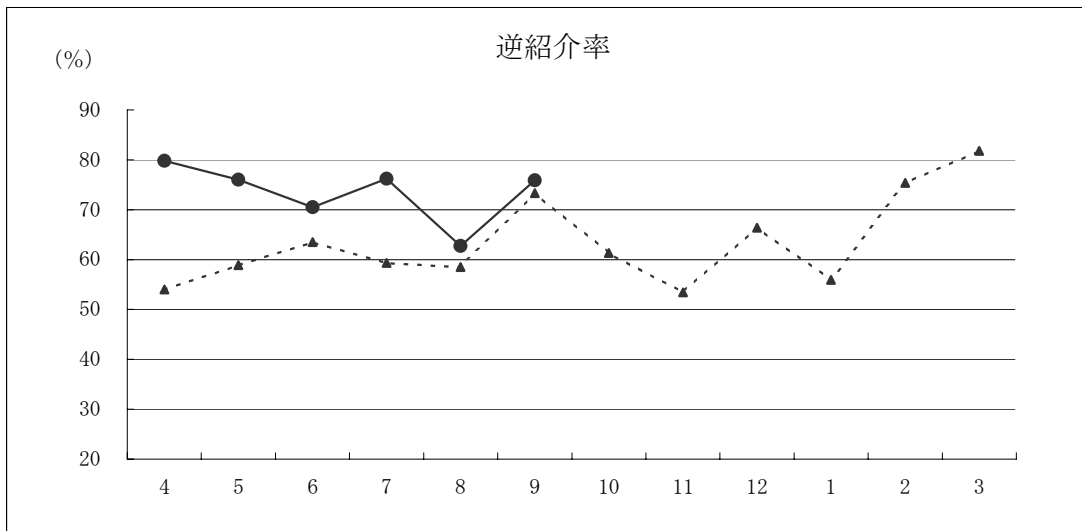
	4	5	6	7	8	9	10	11	12	1	2	3	4~9月計
22 年 度	56,656	59,768	60,299	61,282	58,776	55,819	58,107	58,467	53,880	52,939	57,093	60,408	352,600
23 年 度	60,211	65,043	60,440	58,468	61,681	55,141							360,983
前年度比較	3,555	5,275	141	△ 2,814	2,905	△ 678							8,383



地域医療支援病院用 紹介率

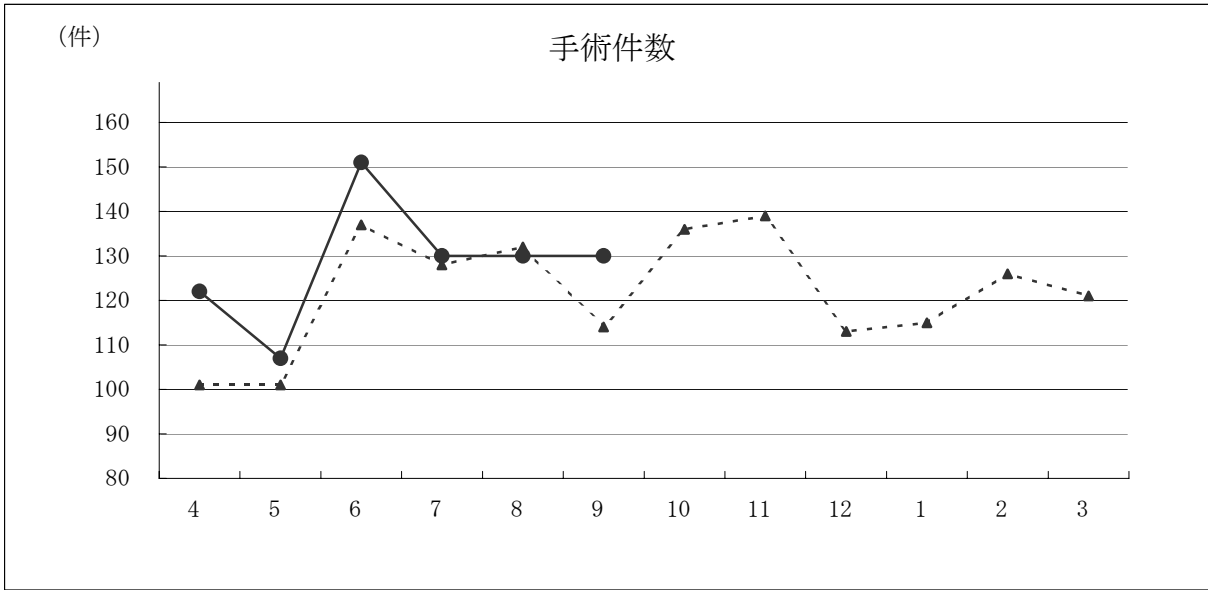
	4	5	6	7	8	9	10	11	12	1	2	3	4~9月平均
22 年度	52.9	62.6	54.9	54.2	54.7	58.4	53.4	50.8	49.8	47.4	55.9	50.3	56.0
23 年度	54.3	55.5	50.5	56.5	53.7	52.9							53.9
前年度比較	1.4	△ 7.1	△ 4.4	2.3	△ 1.0	△ 5.5							△ 2.1

	4	5	6	7	8	9	10	11	12	1	2	3	4~9月計
紹介患者数	274	335	338	350	426	317							2,040
初診患者数	868	1,020	993	981	1,156	888							5,906

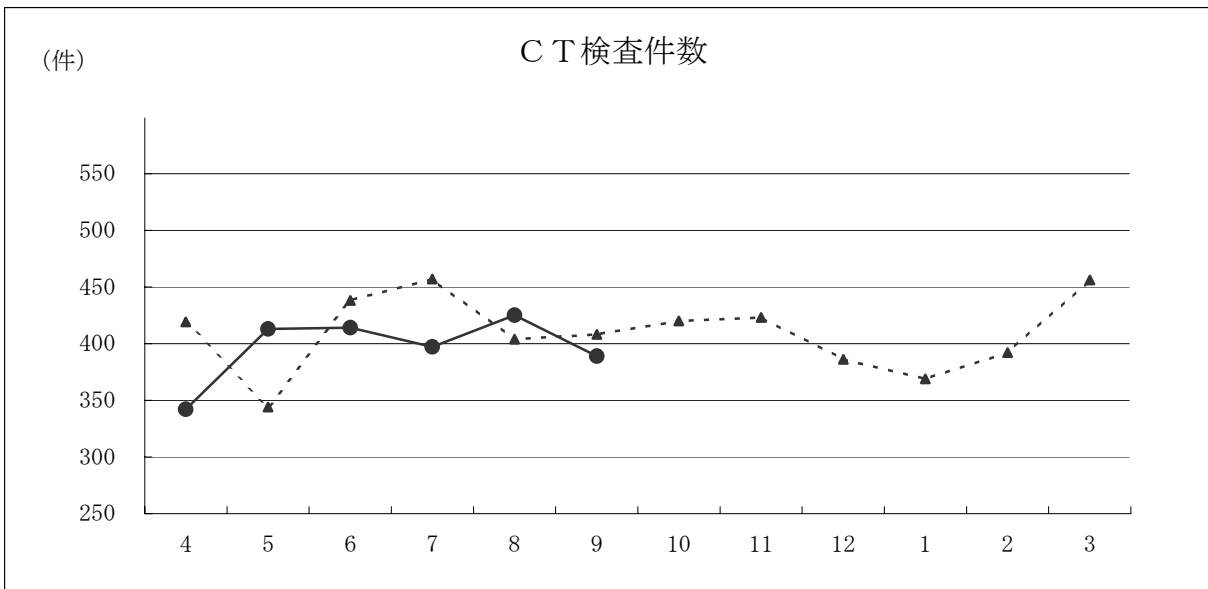


	4	5	6	7	8	9	10	11	12	1	2	3	4~9月平均
22 年度	54.0	58.9	63.5	59.3	58.5	73.3	61.3	53.4	66.4	55.9	75.4	81.8	60.8
23 年度	79.8	76.0	70.5	76.2	62.7	75.9							72.9
前年度比較	25.8	17.1	7.0	16.9	4.2	2.6							12.1

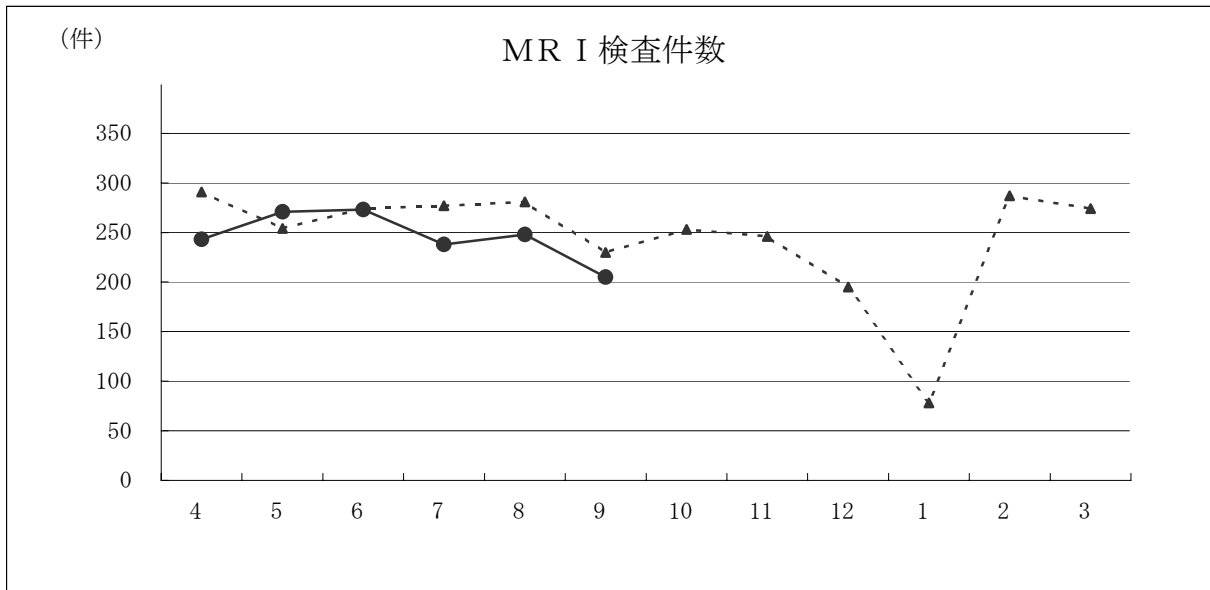
	4	5	6	7	8	9	10	11	12	1	2	3	4~9月計
逆紹介患者数	525	576	575	613	583	542							3,414
初診患者数	868	1,020	993	981	1,156	888							5,906



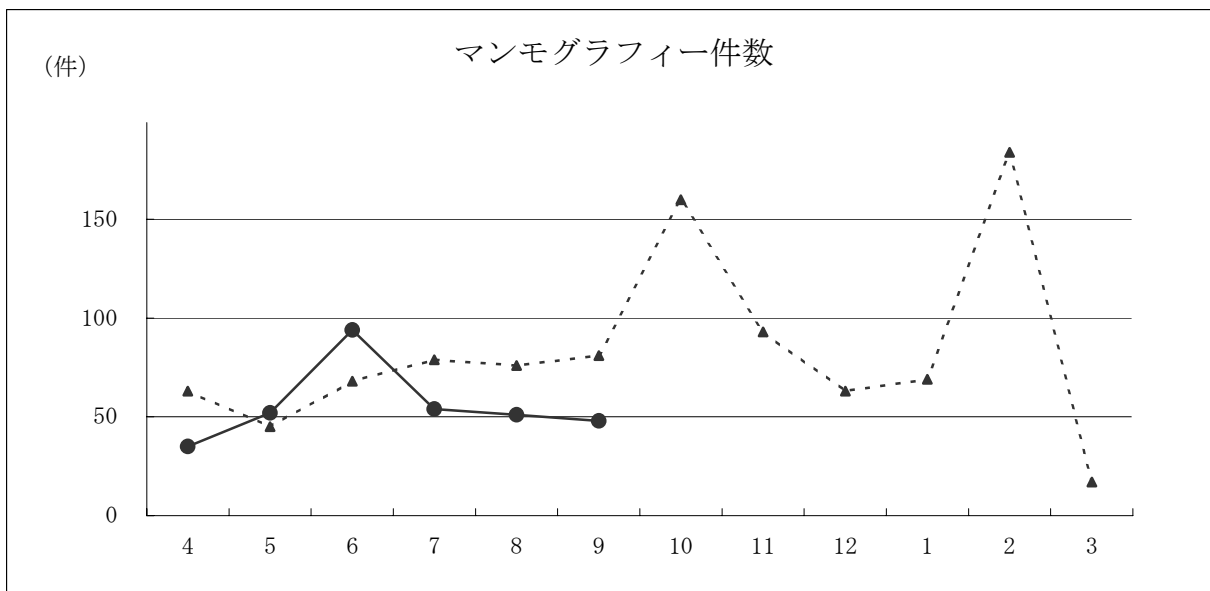
	4	5	6	7	8	9	10	11	12	1	2	3	4~9月計
22 年 度	101	101	137	128	132	114	136	139	113	115	126	121	713
23 年 度	122	107	151	130	130	130							770
前年度比較	21	6	14	2	△ 2	16							57



	4	5	6	7	8	9	10	11	12	1	2	3	4~9月計
22 年 度	419	344	438	457	404	408	420	423	386	369	392	456	2,470
23 年 度	342	413	414	397	425	389							2,380
前年度比較	△ 77	69	△ 24	△ 60	21	△ 19							△ 90

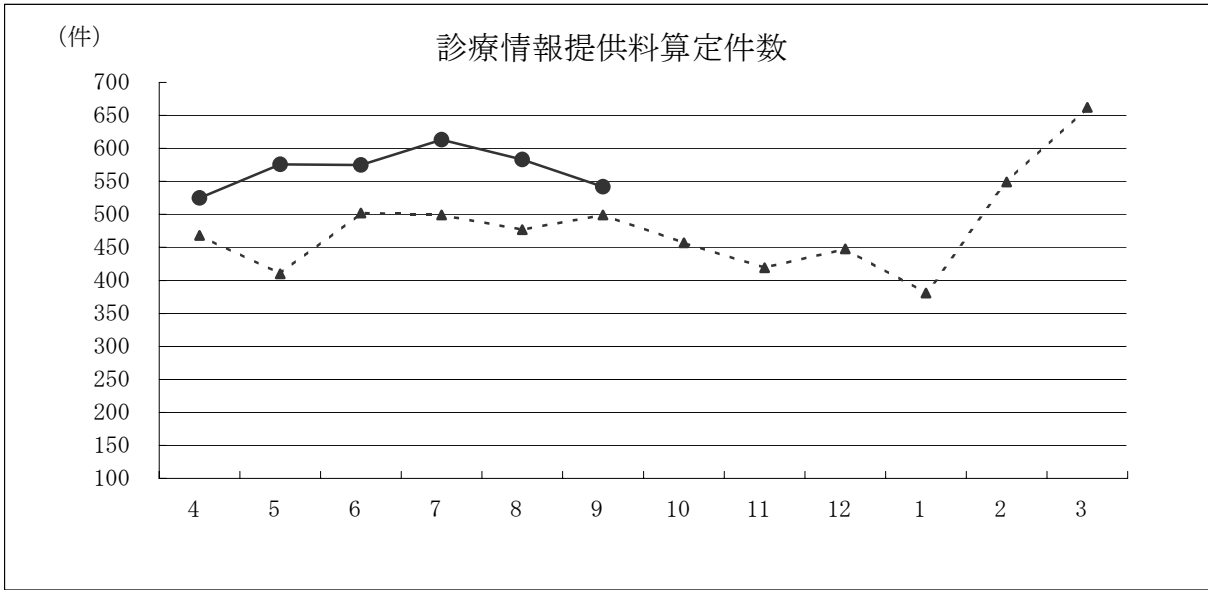


	4	5	6	7	8	9	10	11	12	1	2	3	4~9月計
22 年 度	291	254	274	277	281	230	253	246	195	78	287	274	1,607
23 年 度	243	271	273	238	248	205							1,478
前 年 度 比 較	△ 48	17	△ 1	△ 39	△ 33	△ 25							△ 129

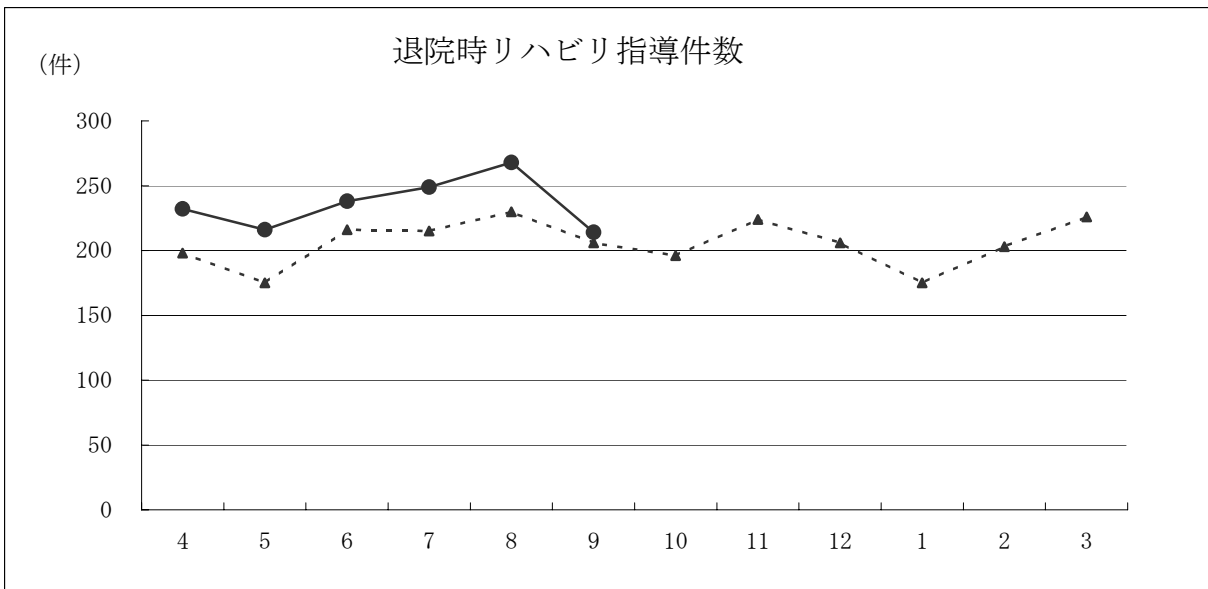


	4	5	6	7	8	9	10	11	12	1	2	3	4~9月計
22 年 度	63	45	68	79	76	81	160	93	63	69	184	17	412
23 年 度	35	52	94	54	51	48							334
前 年 度 比 較	△ 28	7	26	△ 25	△ 25	△ 33							△ 78

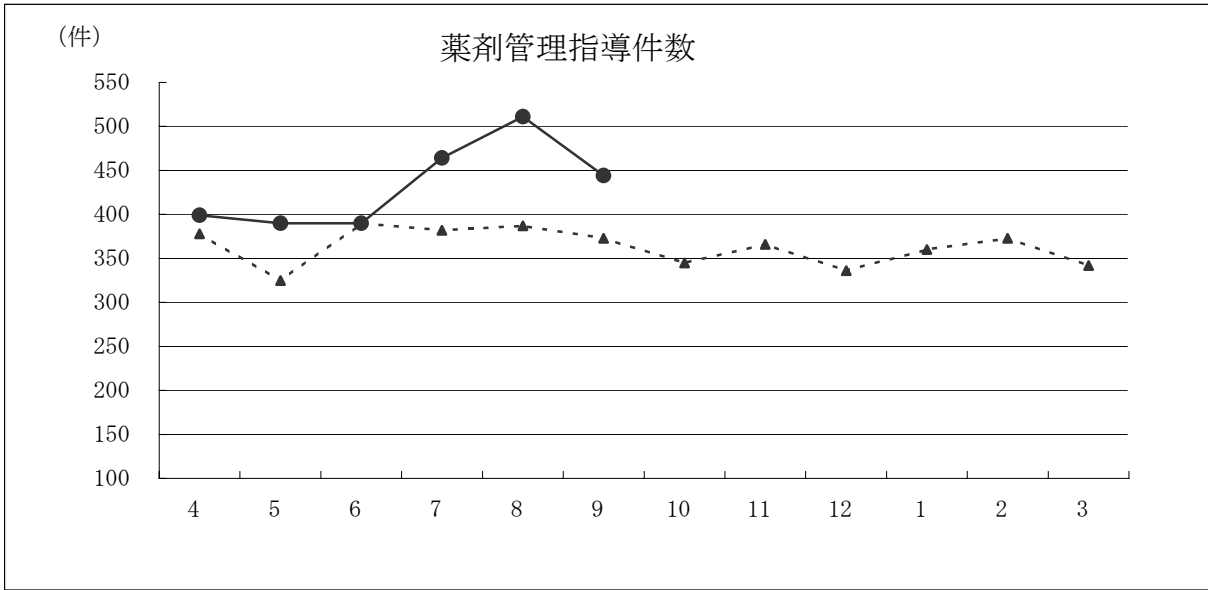
※40才以上の乳がん検診で実施したマンモグラフィーの件数



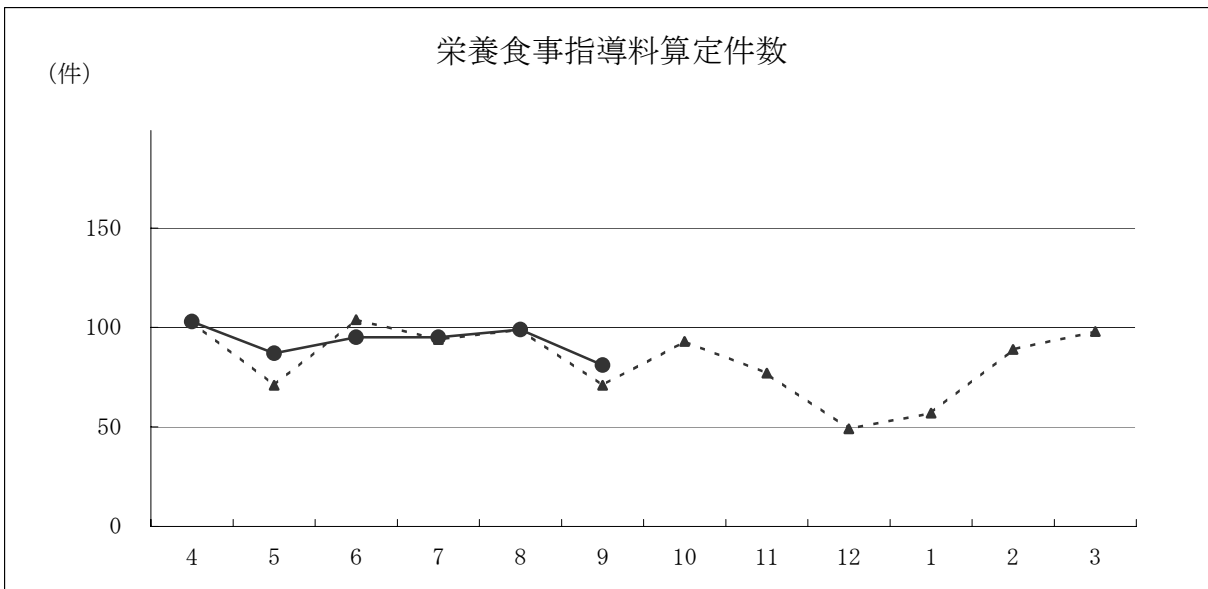
	4	5	6	7	8	9	10	11	12	1	2	3	4~9月計
22 年 度	468	410	502	499	477	499	457	419	448	381	549	662	2,855
23 年 度	525	576	575	613	583	542							3,414
前 年 度 比 較	57	166	73	114	106	43							559



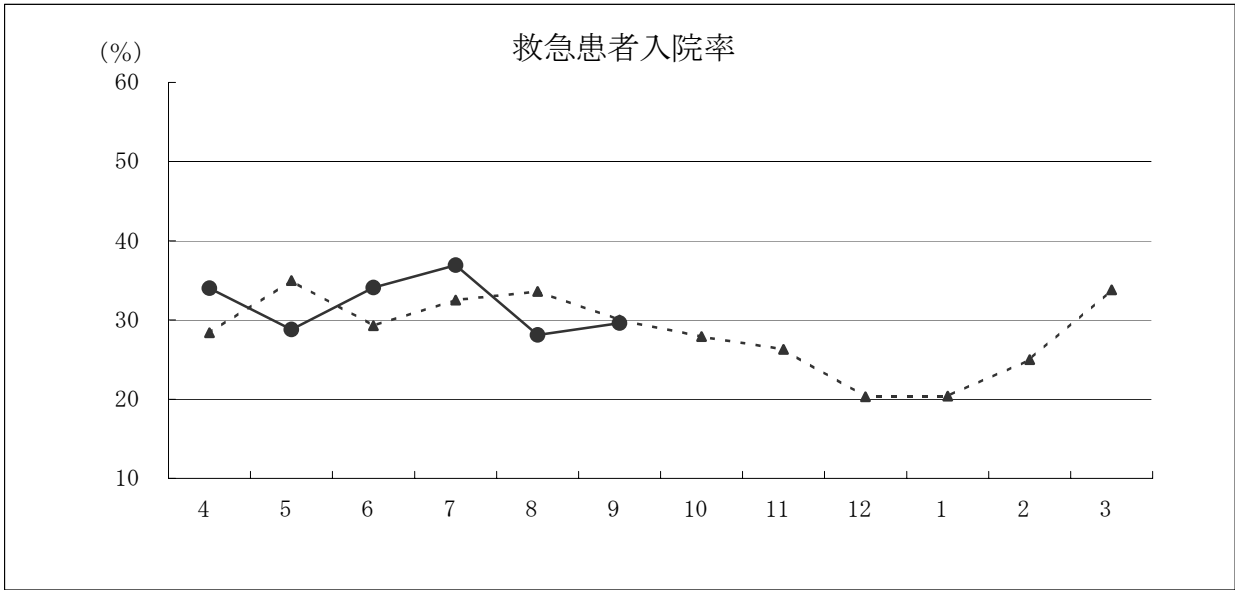
	4	5	6	7	8	9	10	11	12	1	2	3	4~9月計
22 年 度	198	175	216	215	230	206	196	224	206	175	203	226	1,240
23 年 度	232	216	238	249	268	214							1,417
前 年 度 比 較	34	41	22	34	38	8							177



	4	5	6	7	8	9	10	11	12	1	2	3	4~9月計
22 年 度	378	325	390	382	387	373	345	366	336	360	373	342	2,235
23 年 度	399	390	390	464	511	444							2,598
前年度比較	21	65	0	82	124	71							363

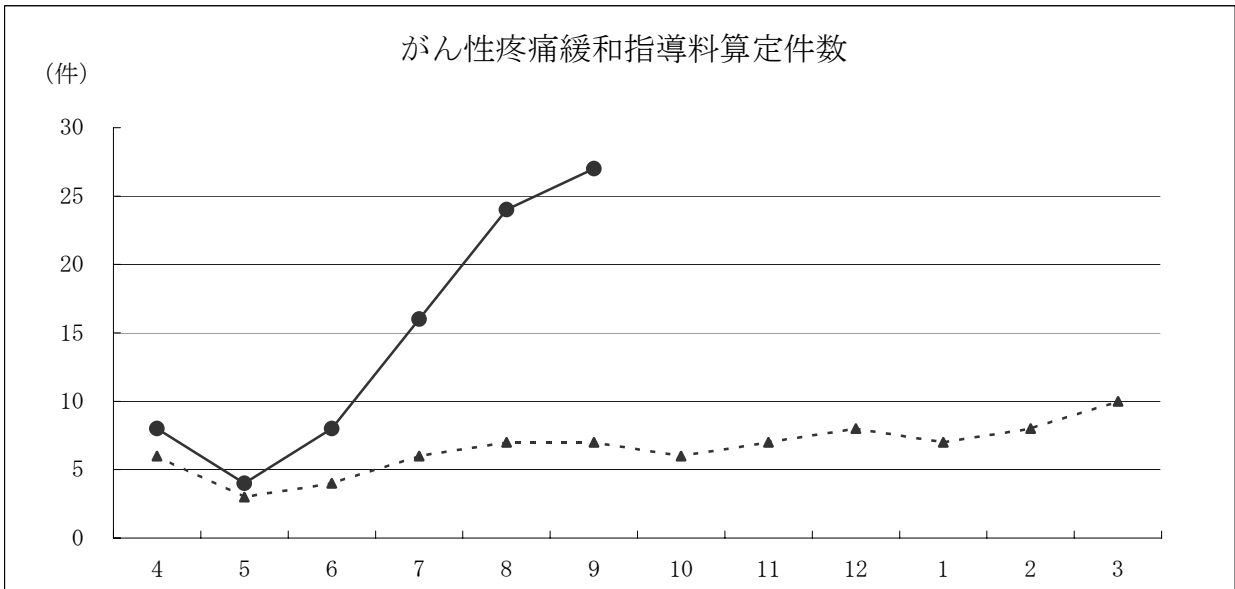


	4	5	6	7	8	9	10	11	12	1	2	3	4~9月計
22 年 度	103	71	104	94	99	71	93	77	49	57	89	98	542
23 年 度	103	87	95	95	99	81							560
前年度比較	0	16	△ 9	1	0	10							18



	4	5	6	7	8	9	10	11	12	1	2	3	4~9月平均
22年度	28.4	35.0	29.3	32.5	33.6	30.0	27.9	26.3	20.3	20.4	25.0	33.8	31.7
23年度	34.0	28.8	34.1	36.9	28.1	29.6							31.9
前年度比較	5.6	△ 6.2	4.8	4.4	△ 5.5	△ 0.4							0.2

	4	5	6	7	8	9	10	11	12	1	2	3	4~9月計
22年度救急患者数	208	283	232	280	274	237	247	217	315	343	260	260	1,514
うち入院患者数	59	99	68	91	92	71	69	57	64	70	65	88	480
23年度救急患者数	247	295	217	282	260	206							1,507
うち入院患者数	84	85	74	104	73	61							481



	4	5	6	7	8	9	10	11	12	1	2	3	4~9月計
22年度	6	3	4	6	7	7	6	7	8	7	8	10	33
23年度	8	4	8	16	24	27							87
前年度比較	2	1	4	10	17	20							54